

ФЕДЕРАЛЬНАЯ СЛУЖБА ГОСУДАРСТВЕННОЙ СТАТИСТИКИ
ТЕРРИТОРИАЛЬНЫЙ ОРГАН
ФЕДЕРАЛЬНОЙ СЛУЖБЫ ГОСУДАРСТВЕННОЙ СТАТИСТИКИ
ПО ЧЕЛЯБИНСКОЙ ОБЛАСТИ

При использовании данных ссылка
на Челябинскстат обязательна.
Перепечатке и тиражированию
не подлежит.

СЕЛЬСКИЕ НАСЕЛЕННЫЕ ПУНКТЫ
ЧЕЛЯБИНСКОЙ ОБЛАСТИ

ПО ДАННЫМ
ВСЕРОССИЙСКОЙ ПЕРЕПИСИ
НАСЕЛЕНИЯ 2002 ГОДА

Статистический сборник



Челябинск

Редакционная коллегия:

Ю.А. Даренских – Председатель редакционной коллегии

В составлении сборника принимали участие:

Н.С.Колотова, Л.М.Романенко, Е.А.Елисеева, О.А.Лосева,

М.М. Чернышова, А.А.Худякова, Е.В.Бухарина,

В.А. Артемова, А.Ю.Фоминых

«Сельские населенные пункты Челябинской области по данным Всероссийской переписи населения 2002 года» Стат.сб./ Челябинскстат, 2006 -91 с.

В статистическом сборнике представлена информация по Всероссийской переписи населения 2002 года о числе и размещении сельских населенных пунктов; о численности проживающего в них постоянного населения.

Для работников органов управления, научных, предпринимательских кругов, профессорско-преподавательского состава, аспирантов и студентов, других заинтересованных пользователей.

ПРЕДИСЛОВИЕ

В настоящем сборнике публикуются данные Всероссийской переписи населения 2002 года, характеризующие численность сельского населения муниципальных образований Челябинской области (из перечня исключены муниципальные образования, в которых нет сельского населения).

Численность постоянного сельского населения приводится с разбивкой на мужчин и женщин.

В отдельных таблицах показано сравнение с итогами переписи 1989 года; в результате этого сравнения рассчитаны величины прироста или снижения численности, как в абсолютных цифрах, так и в процентном отношении.

Данные переписи 1989 года приводятся в соответствующих этому году административно-территориальных границах.

В сборнике приводится административно-территориальный состав области; группировки районов, сельских советов, сельских населённых пунктов по составу и численности населения.

В общее число сельских населённых пунктов включены пункты, подчинённые сельским советам, а также сельские пункты, подчинённые непосредственно администрациям городов и посёлков городского типа.

Число сельских населённых пунктов и численность сельского населения приводится по состоянию на 9 октября 2002 года. Административно-территориальные преобразования, проведённые после переписи населения, не учитывались.

Отдел переписи населения
и демографической статистики

Отв. за выпуск
Чернышова М.М.
265-68-86
p15@chelstat.ru

В сборнике приняты условные обозначения:

- явление отсутствует

... данных не имеется

-* на момент переписи населения 1989 года являлся посёлком городского типа

СО Д Е Р Ж А Н И Е

стр.

Предисловие.....	3
Аналитическая записка «Об изменении числа и состава сельских населённых пунктов Челябинской области за 1989-2002 гг».....	7

Таблицы:

1. Численность сельского населения муниципальных образований Челябинской области.....	14
2. Численность постоянного сельского населения по переписям 1989 и 2002 годов.....	18
3. Численность постоянного сельского населения по переписи населения 2002 года.....	21
4. Величина прироста, снижения численности постоянного сельского населения по сравнению с переписью 1989 года.....	24
5. Административно-территориальный состав области.....	27
6. Группировки районов: по численности населения, по числу сельских населённых пунктов, по числу сельсоветов.....	28
7. Характеристика муниципальных образований Челябинской области.....	29
8. Группировка сельских советов по численности постоянного населения.....	33
9. Группировка сельских советов по числу населённых пунктов.....	36
10. Группировка сельских населённых пунктов по численности постоянного населения (число населённых пунктов).....	39
11. Группировка сельских населённых пунктов по численности постоянного населения (число населённых пунктов)-в процентах.....	43
12. Группировка сельских населённых пунктов по численности постоянного населения (численность населения сельских пунктов).....	47
13. Группировка сельских населённых пунктов по численности постоянного населения (численность населения сельских пунктов)-в процентах.....	51
14. Численность постоянного сельского населения по каждому населённому пункту.....	55
- г. Челябинск с подчинёнными его администрации населёнными пунктами.....	55
- г. Аша и Ашинский район.....	56
- г. Верхний Уфалей с подчинёнными его администрации населёнными пунктами.....	56
- г. Еманжелинск с подчинёнными его администрации населёнными пунктами.....	57
- г. Златоуст с подчинёнными его администрации населёнными пунктами.....	57
- г. Карабаш с подчинёнными его администрации населёнными пунктами.....	57
- г. Карталы и Карталинский район.....	59
- г. Касли и Каслинский район.....	60
- г. Катав-Ивановск и Катав-Ивановский район.....	61
- г. Копейск с подчинёнными его администрации населёнными пунктами.....	61
- г. Коркино с подчинёнными его администрации населёнными пунктами.....	61
- г. Кыштым с подчинёнными его администрации населёнными пунктами.....	61

населёнными пунктами.....	61
- г. Магнитогорск с подчинёнными его администрации населёнными пунктами.....	62
- г. Миасс с подчинёнными его администрации населёнными пунктами.....	62
- г. Пласт с подчинёнными его администрации населёнными пунктами.....	63
- г. Сатка и Саткинский район.....	63
- г. Снежинск с подчинёнными его администрации населёнными пунктами.....	64
- г. Усть-Катав с подчинёнными его администрации населёнными пунктами.....	65
- г. Южноуральск с подчинёнными его администрации населёнными пунктами.....	65
- Агаповский район.....	65
- Аргаяшский район.....	66
- Брединский район.....	69
- Варненский район.....	70
- Верхнеуральский район.....	71
- Еткульский район.....	72
- Кизильский район.....	73
- Красноармейский район.....	75
- Кунашакский район.....	77
- Кусинский район.....	79
- Нагайбакский район.....	79
- Нязепетровский район.....	80
- Октябрьский район.....	81
- Сосновский район.....	83
- Троицкий район.....	85
- Увельский район.....	86
- Уйский район.....	88
- Чебаркульский район.....	89
- Чесменский район.....	90

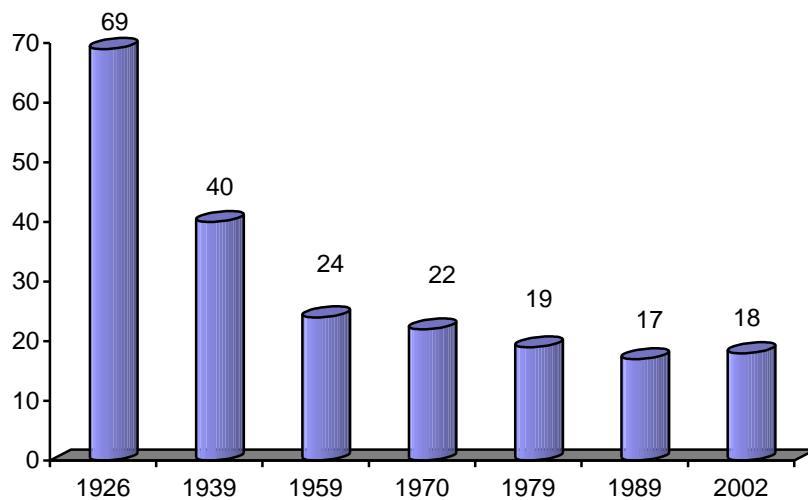
Об изменении числа и состава сельских населённых пунктов

Челябинской области за 1989 – 2002 гг.

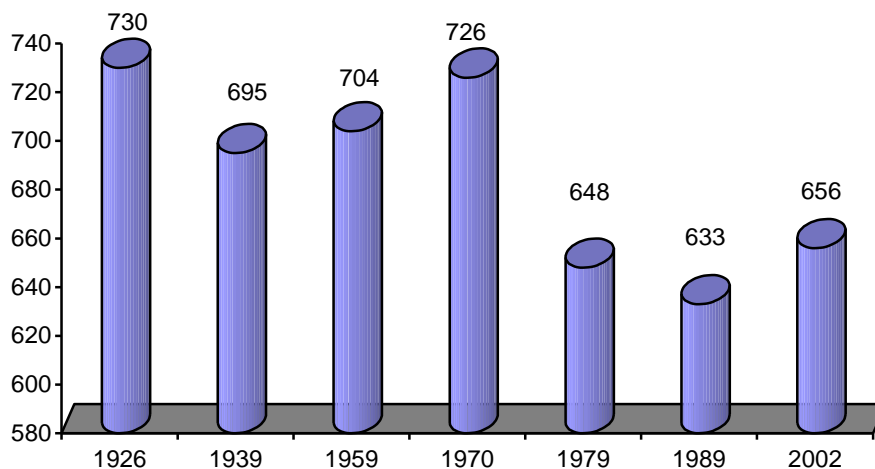
При Всероссийской переписи населения 2002 года в Челябинской области учтено 655,6 тыс. человек сельского постоянного населения, что составляет 18,2% всего населения. В сравнении с переписью 1989 года удельный вес сельского населения увеличился на 0,7 процента.

Из общей численности сельского населения мужчины составляют 309,8 тыс. человек, женщины – 345,8 тыс. человек. На каждую тысячу сельских мужчин приходится 1116 женщин.

**Изменение удельного веса сельского населения
в общей численности населения Челябинской области
в процентах**



**Изменение численности сельского населения
Челябинской области
(тысяч человек)**



По сравнению с 1989 годом численность сельского населения увеличилась на 23,1 тыс. человек, в том числе за счёт увеличения численности мужчин на 9,2 тыс. человек, за счёт увеличения численности женщин на 13,9 тыс. человек.

Число сельских жителей **уменьшилось** в 25 муниципальных образованиях (в том числе в 14 горсоветах и 11 районах). В 8 районах и 5 городах (с подчинёнными их администрациям населёнными пунктами) произошло **увеличение** численности сельского населения.

В ряде муниципальных образований изменение числа сельских жителей явилось результатом административно-территориальных преобразований. Наиболее значительными из них были следующие:

- в 1991 -1992гг. пгт. Аргаяш Аргаяшского района, пгт Агаповка Агаповского района, пгт. Тимирязевский Чебаркульского района, пгт. Бреды Брединского района и пгт. Увельский Увельского района были преобразованы в сельские населённые пункты.

Наибольшее уменьшение численности сельского населения (в абсолютных цифрах – тыс. человек) наблюдаются в муниципальных образованиях: Касли и Каслинский район (-3,2), Кунашакский район (-2,7), Кизильский район (-2,6), Нязепетровский (-2,6), Красноармейский (-2,4), Верхнеуральский (-1,8), Октябрьский (-1,8).

Если рассматривать величину снижения численности постоянного сельского населения в сравнении с переписью 1989 года в относительных значениях (в процентном отношении), увидим картину иную. **Снизилась численность сельского населения:**

- на 34 процента в сельских населённых пунктах, подчинённых г. Верхний Уфалей;
- на 30,3 процента в муниципальном образовании Катав-Ивановск и Катав-Ивановский район;
- на 28,4 процента в сельских населённых пунктах, подчинённых администрации г. Кыштыма;
- на 26,5 процента в сельских населённых пунктах, подчинённых администрации г. Карабаша.

Прирост численности постоянного сельского населения наиболее значителен в тех районах, в которых произошли административно-территориальные изменения путем преобразования посёлков городского типа в сёла или передачи в подчинение сельских территорий: **Увеличилась численность сельского населения:**

- на 61,6 процента в Увельском районе;
- на 58,3 процента в Брединском районе;
- на 47,8 процента в сельских населённых пунктах, подчинённых администрации г. Миасса;
- на 30,7 процента в Аргаяшском районе;
- на 25,4 процента в Агаповском районе.

В Магнитогорском (+12,8) и Челябинском горсоветах (+2,7), а также в таких районах как Сосновский (+6,4 %), Чесменский (+4,3 %), Еткульский (+2,9%) и Варненский (+0,5%) увеличение численности сельского населения произошло вне зависимости от каких-либо административно-территориальных преобразований и тем значительнее наличие этого прироста.

Произошел рост числа сельских жителей почти во всех сёлах-райцентрах (за исключением с. Октябрьское и с. Кизильское), причем в некоторых из них число жителей увеличилось при одновременном уменьшении численности населения района в целом.

На момент переписи 2002 года сельское население имелось в 17 из 23 городах областного подчинения; в 16 районах из 24 оно составляло всё население; а в 4 являлось преобладающим.

На 9 октября 2002 года в области учтено 1260 сельских населённых пунктов, из них 1236 пункта с постоянным населением, в 24 сельских пунктах на момент переписи население не проживало.

1166 пунктов (94,3 % всех сельских населённых пунктов с постоянным населением), в которых проживает 640,6 тыс. человек (97,7 % всего сельского населения), подчинены 257 сельским советам. 70 сельских населённых пунктов подчинены непосредственно 17 администрациям городов и 16 администрациям посёлков городского типа.

После переписи 1989 года насчитывалось 1287 сельских населённых пунктов, в том числе 1262 с постоянным населением. За период с прошлой переписи с сельскими пунктами произошли изменения:

-были перераспределены сельские населённые пункты между муниципальными образованиями: из Троицкого района передано с. Летягино в административное подчинение г. Южноуральска; из Чебаркульского района передан Черновский сельский совет в административное подчинение г. Миасса;

-вновь образованы сельские населённые пункты: п. Новый Хребет и Зелёная Долина в подчинении г. Миасса, п. Новый Кременкуль в Сосновском районе, хутор Хлебinka в Верхнеуральском районе, д. Колоколенки в Чебаркульском районе;

-исключены из учёта административно-территориальных единиц 32 сельских населённых пункта по причине отсутствия постоянно проживающего в них населения.

В зависимости от численности постоянного населения сельские пункты распределяются следующим образом:

	населённые пункты, единиц	в них населения, человек	в % к итогу	
			населенные пункты	в них населения
Всего по области	1236	655597	100,0	100,0
В том числе с населением:				
до 10 чел.	48	256	3,9	0,0
11-50 чел.	120	3385	9,7	0,5
51-100 чел.	94	6784	7,6	1,1
101-200 чел.	194	29147	15,7	4,5
201-500 чел.	446	139930	36,1	21,3
501-1000 чел.	175	126096	14,2	19,2
1001-3000 чел.	137	210727	11,1	32,1
3001-5000 чел.	8	29785	0,6	4,6
свыше 5000 чел.	14	109487	1,1	16,7

Из общего числа сельских населённых пунктов 168 (13,6%) относятся к категории **мелких**, число жителей в которых не превышает 50 человек. В мелких населённых пунктах проживает 3,6 тыс. человек (0,6% всего сельского населения).

Удельный вес населённых пунктов с числом жителей от 51 до 500 человек составляет 59,4 процента, в них живёт 26,8 процента сельского населения.

Средних населённых пунктов с числом жителей от 501 до 3000 человек в области 312 (25,2%), в них проживает более половины сельских жителей (51,4%).

Крупных пунктов с населением более 3 тысяч человек в области лишь 22 (1,8%), населения в них 139,3 тыс. человек (21,2%).

За период с переписи 1989 года число административных районов осталось без изменения –24; число сельских советов возросло с 240 до 257, общее число сельских населённых пунктов сократилось с 1287 до 1260, а с постоянным населением с 1262 до 1236.

Изменение числа сельских населённых пунктов и численности проживающего в них населения по сравнению с 1989 годом представлено в таблице:

	1989		2002		2002г. в % к 1989г.	
	число населённых пунктов	в них населения, человек	число населённых пунктов	в них населения, человек	число населённых пунктов	в них населения
Всего по области	1262	632544	1236	655597	97,9	103,6
в том числе с населением:						
до 10 чел.	62	300	48	256	77,4	85,3
11-50 чел.	120	3346	120	3385	100,0	101,2
51-100 чел.	100	7378	94	6784	94,0	91,9
101-200 чел.	193	29966	194	29147	100,5	97,3
201-500 чел.	453	147833	446	139930	98,5	94,7
501-1000 чел.	170	120098	175	126096	102,9	105,0
1001-3000 чел.	146	228617	137	210727	93,8	92,2
3001-5000 чел.	9	32591	8	29785	88,9	91,4
свыше 5000 чел.	9	62415	14	109487	155,6	175,4

Значительно сократилось число населённых пунктов с числом проживающих до 10 человек, их стало на 14 меньше (или на 22,6 %).

Ощутимые изменения произошли в количестве средних и крупных сельских населённых пунктов. Так, на 9 стало меньше сельских населённых пунктов с числом проживающих от 1000 до 3000, в процентном отношении уменьшение их числа составило 6,2%.

В среднем на один район приходится 31,8 тыс. чел. постоянного населения, в том числе сельского –25,6 тыс. человек, 10 сельсоветов и 47 населённых пунктов.

Районы	Численность постоянного	в том числе сельского	Число сельских	Число сельских

	населения района, человек	населения, человек	населённых пунктов	советов
Агаповский	37816	37816	50	11
Аргаяшский	42808	42808	85	12
Ашинский	37045	4346	22	5
Брединский	33039	33039	38	13
Варненский	30802	30802	37	13
Верхнеуральский	42121	23785	49	9
Еткульский	30165	30165	43	12
Карталинский	21961	21961	47	11
Каслинский	14955	14955	40	7
Катав-Ивановский	17739	3581	15	7
Кизильский	27679	27679	52	14
Красноармейский	43553	43553	78	15
Кунашакский	32225	32225	73	9
Кусинский	32738	6596	23	3
Нагайбакский	24310	22151	37	9
Нязепетровский	21527	8122	29	4
Октябрьский	28245	28245	53	14
Саткинский	42443	5938	29	3
Сосновский	58570	51990	77	14
Троицкий	33816	33816	77	13
Увельский	32188	32188	41	10
Уйский	28555	28555	43	11
Чебаркульский	29251	29251	57	9
Чесменский	20459	20459	30	10

Наиболее крупными районами по числу сельских жителей (более 30 тыс. чел.) являются: Сосновский, Красноармейский, Аргаяшский, Агаповский, Троицкий, Брединский, Кунашакский, Увельский, Варненский и Еткульский районы.

Самыми маленькими по числу сельских жителей (до 5 тыс. чел.) являются Ашинский и Катав-Ивановский районы.

В среднем один сельский совет включает 2,5 тыс. чел. жителей и 4,5 населённых пунктов.

В Кунашакском районе на один сельский совет приходится 3,6 тыс. человек и 8 населённых пунктов; в Аргаяшском – 3,6 тыс. человек и 7 населённых пунктов; в Сосновском - 3,4 тыс. человек и 5 населённых пунктов; в Агаповском – 3,4 тыс. человек и 5 населённых пунктов; Чебаркульском – 3,3 тыс. человек и 6 населённых пунктов; Увельском – 3,2 тыс. человек и 4 населённых пункта.

В то время как, в Саткинском районе на один сельский совет приходится 1,7 тыс. человек населения и 7 сельских населённых пунктов, в Ашинском районе – 0,8 тыс. человек и 4 населённых пункта, в Катав-Ивановском районе 0,5 тыс. человек и 2 сельских населённых пункта.

В среднем на один сельский населённый пункт в области приходится **530 человек**, в том числе по территориям:

Территория	В среднем на один населённый	Территория	В среднем на один населённый
------------	------------------------------------	------------	------------------------------------

	пункт, человек		пункт, человек
г. Челябинск с подчинёнными его администрации населёнными пунктами	1709	Варненский район	832
г. Верхний Уфалей с подчинёнными его администрации населёнными пунктами	90	Верхнеуральский район	485
г. Еманжелинск с подчинёнными его администрации населёнными пунктами	218	Еткульский район	702
г. Златоуст с подчинёнными его администрации населёнными пунктами	245	Карталинский район	467
г. Карабаш с подчинёнными его администрации населёнными пунктами	40	Каслинский район	374
г. Касли с подчинёнными его администрации населёнными пунктами	224	Катав-Ивановский район	239
г. Катав-Ивановск с подчинёнными его администрации населёнными пунктами	106	Кизильский район	532
г. Копейск с подчинёнными его администрации населёнными пунктами	725	Красноармейский район	558
г. Коркино с подчинёнными его администрации населёнными пунктами	376	Кунашакский район	441
г. Кыштым с подчинёнными его администрации населёнными пунктами	129	Кусинский район	287
г. Магнитогорск с подчинёнными его администрации населёнными пунктами	426	Нагайбакский район	599
Территория	В среднем на один населённый пункт, человек	Территория	В среднем на один населённый пункт, человек
г. Миасс с подчинёнными	359	Нязепетровский район	280

его администрации населёнными пунктами			
г. Пласт с подчинёнными его администрации населёнными пунктами	403	Октябрьский район	533
г. Сатка с подчинёнными его администрации населёнными пунктами	55	Саткинский район	205
г. Усть-Катав с подчинёнными его администрации населёнными пунктами	207	Сосновский район	675
г. Южноуральск с подчинёнными его администрации населёнными пунктами	228	Троицкий район	439
г. Снежинск с подчинёнными его администрации населёнными пунктами	213	Увельский район	785
Агаповский район	756	Уйский район	664
Аргаяшский район	504	Чебаркульский район	513
Ашинский район	198	Чесменский район	682
Брединский район	869		

Гораздо выше среднеобластного уровня этот показатель в Челябинском горсовете –1709, в Брединском районе- 869, Варненском районе –832, Увельском горсовете- 785, Агаповском районе– 756, Копейском горсовете –725, Еткульском – 702, Чесменском –682,Сосновском –675 и Уйском – 664 районах.

По сравнению с переписью 1989 года средний размер одного сельского населённого пункта вырос на 29 человек.

Период между переписями населения 1989 и 2002 годов характеризуется следующими признаками:

- продолжалось сокращение мелких населённых пунктов путём их ликвидации; вместе с тем, число сельских населённых пунктов без постоянно проживающего в них населения почти не изменилось;
- в результате административно-территориальных преобразований увеличилось число крупных сёл с числом жителей более 3000 тысяч человек;
- за межпереписной период произошло увеличение численности сельского населения в целом по области, но это явилось лишь следствием административно-территориальных изменений, и только в ряде районов действительно наблюдался объективный рост численности сельского населения.

Таблица 1

Численность сельского населения муниципальных образований Челябинской области

	Постоянное население, человек		2002 г. в процентах к 1989 г.	Сельское население в процентах к общему итогу	
	1989 г.	2002 г.		1989 г.	2002 г.
Все население	3617752	3603339	99,6	-	-
городское население	2985208	2947742	98,7	-	-
сельское население	632544	655597	103,6	100	100
г. Челябинск с подчиненными его администрации населенными пунктами	8319	8543	102,7	1,3	1,3
в том числе:					
Советский район	3970	3997	100,7	0,6	0,6
Центральный район	4349	4546	104,5	0,7	0,7
г. Аша и Ашинский район	5172	4346	84,0	0,8	0,7
г. Верхний Уфалей с подчинен- ными его администрации населенными пунктами	2057	1357	66,0	0,3	0,2
г. Еманжелинск с подчинен- ными его администрации населенными пунктами	710	653	92,0	0,1	0,1
г. Златоуст с подчиненными его администрации населенными пунктами	2758	2445	88,7	0,4	0,4
г. Карабаш с подчиненными его администрации населенными пунктами	495	364	73,5	0,1	0,1
г. Карталы и Карталинский район	22120	21961	99,3	3,5	3,4
г. Касли и Каслинский район	20412	17196	84,2	3,2	2,6
г. Катав-Ивановск и Катав- Ивановский район	5440	3792	69,7	0,9	0,6

Продолжение табл. 1

	Постоянное население, человек		2002 г. в процентах к 1989 г.	Сельское население в процентах к общему итогу	
	1989 г.	2002 г.		1989 г.	2002 г.

г. Копейск с подчиненными его администрации населенными пунктами	2262	2174	96,1	0,4	0,3
г. Коркино с подчиненными его администрации населенными пунктами	1764	1504	85,3	0,3	0,2
г. Кыштым с подчиненными его администрации населенными пунктами	2170	1553	71,6	0,4	0,2
пгт. Новогорный (п.Бижеляк, дер.Селезни)	388	348	89,7	0,0	0,1
г. Магнитогорск с подчиненными его администрации населенными пунктами	755	852	112,8	0,1	0,1
в том числе:					
Ленинский район	755	852	112,8	0,1	0,1
г. Миасс с подчиненными его администрации населенными пунктами	6555	9690	147,8	1,0	1,5
г. Пласт с подчиненными его администрации населенными пунктами	7411	6853	92,5	1,2	1,0
г. Сатка и Саткинский район	6785	5993	88,3	1,1	0,9
г. Снежинск с подчиненными его администрации населенными пунктами	...	426	0,1
г. Усть-Катав с подчиненными его администрации населенными пунктами	2418	2074	85,8	0,4	0,3
г. Южноуральск с подчиненными его администрации населенными пунктами	-	228	-	-	0,0

Продолжение табл. 1

	Постоянное население, человек		2002 г. в процентах к 1989 г.	Сельское население в процентах к общему итогу	
	1989 г.	2002 г.		1989 г.	2002 г.
Агаповский район	30158	37816	125,4	4,7	5,8
село Агаповка (р.ц.)	- *	6408	- *	- *	1,0

Аргаяшский район	32765	42808	130,7	5,2	6,5
село Аргаяш (рц.)	- *	10170	- *	- *	1,6
Брединский район	20876	33039	158,3	3,3	5,0
посёлок Бреды (рц.)	- *	10526	- *	- *	1,6
Варненский район	30642	30802	100,5	4,8	4,7
село Варна (рц.)	9006	9978	110,8	1,4	1,5
Верхнеуральский район	25609	23785	92,9	4,1	3,6
Еткульский район	29313	30165	102,9	4,6	4,6
село Еткуль (рц.)	5513	6208	112,6	0,9	1,0
Кизильский район	30306	27679	91,3	4,8	4,2
село Кизильское (рц.)	6557	6496	99,1	1,0	1,0
Красноармейский район	45933	43553	94,8	7,3	6,6
село Миасское (рц.)	9473	9593	101,3	1,5	1,5
Кунашакский район	34916	32225	92,3	5,5	4,9
село Кунашак (рц.)	5546	5993	108,1	0,9	0,9
Кусинский район	7281	6596	90,6	1,2	1,0
Нагайбакский район	23295	22151	95,1	3,7	3,4
село Фершампенуаз (рц.)	4273	4435	103,8	0,7	0,7
Нязепетровский район	10733	8122	75,7	1,7	1,2
Октябрьский район	30089	28245	93,9	4,7	4,3
село Октябрьское (рц.)	7862	7562	96,2	1,2	1,2
Сосновский район	48851	51990	106,4	7,7	8,0
село Долгодеревенское (рц.)	6095	7027	115,3	1,0	1,1
Троицкий район	34971	33816	96,7	5,5	5,2
Увельский район	19917	32188	161,6	3,2	4,9

Продолжение табл. 1

	Постоянное население, человек		2002 г. в процентах к 1989 г.	Сельское население в процентах к общему итогу	
	1989 г.	2002 г.		1989 г.	2002 г.
посёлок Увельский (рц.)	- *	10702	- *	- *	1,6

Уйский район	29213	28555	97,7	4,6	4,4
село Уйское (рц.)	6957	7724	111,0	1,1	1,2
Чебаркульский район	30068	29251	97,3	4,8	4,5
Чесменский район	19617	20459	104,3	3,1	3,1
село Чесма (рц.)	5406	5831	107,9	0,9	0,9

Таблица 2
Численность постоянного сельского населения по переписям 1989 и 2002 годов
(человек
)

	1989 г.			2002 г.		
	оба пола	мужчи- ны	женщи- ны	оба пола	мужчи- ны	женщи- ны
Всего по области	632544	300535	332009	655597	309757	345840
г. Челябинск с подчиненными его администрации населенными пунктами	8319	3937	4382	8543	4056	4487
в том числе:						
Советский район	3970	1908	2062	3997	1893	2104
Центральный район	4349	2029	2320	4546	2163	2383
г. Аша и Ашинский район	5172	2488	2684	4346	2039	2307
г. Верхний Уфалей с подчиненными его администрации населенными пунктами	2057	1001	1056	1357	684	673
г. Еманжелинск с подчиненными его администрации населенными пунктами	710	319	391	653	293	360
г. Златоуст с подчиненными его администрации населенными пунктами	2758	1303	1455	2445	1211	1234
г. Карабаш с подчиненными его администрации населенными пунктами	495	239	256	364	189	175
г. Карталы и Карталинский район	22120	10580	11540	21961	10408	11553
г. Касли и Каслинский район	20412	9401	11011	17196	8094	9102
г. Катав-Ивановск и Катав-Ивановский район	5440	2611	2829	3792	1805	1987
г. Копейск с подчиненными его администрации населенными пунктами	2262	1040	1222	2174	993	1181
г. Коркино с подчиненными его администрации населенными пунктами	1764	785	979	1504	682	822

Продолжение табл. 2

	1989 г.			2002 г.		
	оба пола	мужчины	женщины	оба пола	мужчины	женщины
г. Кыштым с подчиненными его администрации населенными пунктами	2170	1012	1158	1553	726	827
пгт. Новогорный (п.Бижеляк, дер.Селезни)	388	190	198	348	168	180
г. Магнитогорск с подчиненными его администрации населенными пунктами	755	370	385	852	410	442
в том числе: Ленинский район	755	370	385	852	410	442
г. Миасс с подчиненными его администрации населенными пунктами	6555	3007	3548	9690	4776	4914
г. Пласт с подчиненными его администрации населенными пунктами	7411	3430	3981	6853	3161	3692
г. Сатка и Саткинский район	6785	3118	3667	5993	2775	3218
г. Снежинск с подчиненными его администрации населенными пунктами	426	220	206
г. Усть-Катав с подчиненными его администрации населенными пунктами	2418	1148	1270	2074	983	1091
г. Южноуральск с подчиненными его администрации населенными пунктами	-	-	-	228	107	121
Агаповский район	30158	14481	15677	37816	17829	19987
село Агаповка (р.ц.)	- *	- *	- *	6408	2961	3447
Аргаяшский район	32765	15727	17038	42808	20269	22539
село Аргаяш (р.ц.)	- *	- *	- *	10170	4605	5565
Брединский район	20876	10157	10719	33039	15857	17182
посёлок Бреды (р.ц.)	- *	- *	- *	10526	4949	5577

Продолжение табл. 2

	1989 г.			2002 г.		
	оба пола	мужчи- ны	женщи- ны	оба пола	мужчи- ны	женщи- ны
Варненский район	30642	14609	16033	30802	14353	16449
село Варна (рц.)	9006	4231	4775	9978	4559	5419
Верхнеуральский район	25609	12184	13425	23785	11146	12639
Еткульский район	29313	13788	15525	30165	14294	15871
село Еткуль (рц.)	5513	2558	2955	6208	2891	3317
Кизильский район	30306	14709	15597	27679	13111	14568
село Кизильское (рц.)	6557	3122	3435	6496	2995	3501
Красноармейский район	45933	21622	24311	43553	20370	23183
село Миасское (рц.)	9473	4484	4989	9593	4377	5216
Кунашакский район	34916	16564	18352	32225	15297	16928
село Кунашак (рц.)	5546	2634	2912	5993	2820	3173
Кусинский район	7281	3412	3869	6596	3090	3506
Нагайбакский район	23295	11042	12253	22151	10365	11786
село Фершампенуаз (рц.)	4273	1976	2297	4435	1999	2436
Нязепетровский район	10733	4993	5740	8122	3853	4269
Октябрьский район	30089	14429	15660	28245	13310	14935
село Октябрьское (рц.)	7862	3793	4069	7562	3541	4021
Сосновский район	48851	23198	25653	51990	24660	27330
село Долгодеревенское (рц.)	6095	2851	3244	7027	3265	3762
Троицкий район	34971	16768	18203	33816	16112	17704
Увельский район	19917	9442	10475	32188	15177	17011
посёлок Увельский (рц.)	- *	- *	- *	10702	4988	5714
Уйский район	29213	13853	15360	28555	13360	15195
село Уйское (рц.)	6957	3310	3647	7724	3602	4122
Чебаркульский район	30068	14152	15916	29251	13863	15388
Чесменский район	19617	9426	10191	20459	9661	10798
село Чесма (рц.)	5406	2570	2836	5831	2707	3124

Таблица 3

Численность постоянного сельского населения по переписи населения 2002 года

	Оба пола, человек	Мужчины, человек	Женщины, человек	В процентах к итогу	
				мужчины	женщины
Всего по области	655597	309757	345840	47,2	52,8
г. Челябинск с подчиненными его администрации населенными пунктами	8543	4056	4487	47,5	52,5
в том числе:					
Советский район	3997	1893	2104	47,4	52,6
Центральный район	4546	2163	2383	47,6	52,4
г. Аша и Ашинский район	4346	2039	2307	46,9	53,1
г. Верхний Уфалей с подчиненными его администрации населенными пунктами	1357	684	673	50,4	49,6
г. Еманжелинск с подчиненными его администрации населенными пунктами	653	293	360	44,9	55,1
г. Златоуст с подчиненными его администрации населенными пунктами	2445	1211	1234	49,5	50,5
г. Карабаш с подчиненными его администрации населенными пунктами	364	189	175	51,9	48,1
г. Каргалы и Каргалинский район	21961	10408	11553	47,4	52,6
г. Касли и Каслинский район	17196	8094	9102	47,1	52,9
г. Катав-Ивановск и Катав-Ивановский район	3792	1805	1987	47,6	52,4
г. Копейск с подчиненными его администрации населенными пунктами	2174	993	1181	45,7	54,3
г. Коркино с подчиненными его администрации населенными пунктами	1504	682	822	45,3	54,7

Продолжение табл. 3

	оба пола	мужчины	женщины	В процентах к итогу	
				мужчины	женщины

г. Кыштым с подчиненными его администрации населенными пунктами	1553	726	827	46,7	53,3
пгт. Новогорный (п.Бижеляк, дер.Селезни)	348	168	180	48,3	51,7
г. Магнитогорск с подчиненными его администрации населенными пунктами	852	410	442	48,1	51,9
в том числе:					
Ленинский район	852	410	442	48,1	51,9
г. Миасс с подчиненными его администрации населенными пунктами	9690	4776	4914	49,3	50,7
г. Пласт с подчиненными его администрации населенными пунктами	6853	3161	3692	46,1	53,9
г. Сатка и Саткинский район	5993	2775	3218	46,3	53,7
г. Снежинск с подчиненными его администрации населенными пунктами	426	220	206	51,6	48,4
г. Усть-Катав с подчиненными его администрации населенными пунктами	2074	983	1091	47,4	52,6
г. Южноуральск с подчиненными его администрации населенными пунктами	228	107	121	46,9	53,1
Агаповский район	37816	17829	19987	47,1	52,9
село Агаповка (р.ц.)	6408	2961	3447	46,2	53,8
Аргаяшский район	42808	20269	22539	47,3	52,7
село Аргаяш (р.ц.)	10170	4605	5565	45,3	54,7
Брединский район	33039	15857	17182	48	52
посёлок Бреды (р.ц.)	10526	4949	5577	47	53

Продолжение табл. 3

	оба пола	мужчины	женщины	В процентах к итогу	
				мужчины	женщины
Варненский район	30802	14353	16449	46,6	53,4

село Варна (рц.)	9978	4559	5419	45,7	54,3
Верхнеуральский район	23785	11146	12639	46,9	53,1
Еткульский район	30165	14294	15871	47,4	52,6
село Еткуль (рц.)	6208	2891	3317	46,6	53,4
Кизильский район	27679	13111	14568	47,4	52,6
село Кизильское (рц.)	6496	2995	3501	46,1	53,9
Красноармейский район	43553	20370	23183	46,8	53,2
село Миасское (рц.)	9593	4377	5216	45,6	54,4
Кунашакский район	32225	15297	16928	47,5	52,5
село Кунашак (рц.)	5993	2820	3173	47	53
Кусинский район	6596	3090	3506	46,8	53,2
Нагайбакский район	22151	10365	11786	46,8	53,2
село Фершампенуаз (рц.)	4435	1999	2436	45	55
Нязепетровский район	8122	3853	4269	47,4	52,6
Октябрьский район	28245	13310	14935	47,1	52,9
село Октябрьское (рц.)	7562	3541	4021	46,2	53,8
Сосновский район	51990	24660	27330	47,4	52,6
село Долгодеревенское (рц.)	7027	3265	3762	46,5	53,5
Троицкий район	33816	16112	17704	47,7	52,3
Увельский район	32188	15177	17011	47,2	52,8
посёлок Увельский (рц.)	10702	4988	5714	46,6	53,4
Уйский район	28555	13360	15195	46,8	53,2
село Уйское (рц.)	7724	3602	4122	46,6	53,4
Чебаркульский район	29251	13863	15388	47,4	52,6
Чесменский район	20459	9661	10798	47,2	52,8
село Чесма (рц.)	5831	2707	3124	46,4	53,6

Таблица 4

Величина прироста /+/, снижения /-/ численности постоянного сельского населения по сравнению с переписью 1989 года

	оба	мужчи-	женщи-	в процентах
--	-----	--------	--------	-------------

	пола, человек	ны, человек	ны, человек	оба пола	мужчи- ны	женщи- ны
Всего по области	+23053	+9222	+13831	+3,6	+3,1	+4,2
г. Челябинск с подчиненными его администрации населенными пунктами	+224	+119	+105	+2,7	+3,0	+2,4
в том числе:						
Советский район	+27	-15	+42	+0,7	-0,8	+2,0
Центральный район	+197	+134	+63	+4,5	+6,6	+2,7
г. Аша и Ашинский район	-826	-449	-377	-16,0	-18,0	-14,0
г. Верхний Уфалей с подчиненными его администрации населенными пунктами	-700	-317	-383	-34,0	-31,7	-36,3
г. Еманжелинск с подчиненными его администрации населенными пунктами	-57	-26	-31	-8,0	-8,2	-7,9
г. Златоуст с подчиненными его администрации населенными пунктами	-313	-92	-221	-11,3	-7,1	-15,2
г. Карабаш с подчиненными его администрации населенными пунктами	-131	-50	-81	-26,5	-20,9	-31,6
г. Карталы и Карталинский район	-159	-172	+13	-0,7	-1,6	+0,1
г. Касли и Каслинский район	-3216	-1307	-1909	-15,8	-13,9	-17,3
г. Катав-Ивановск и Катав-Ивановский район	-1648	-806	-842	-30,3	-30,9	-29,8
г. Копейск с подчиненными его администрации населенными пунктами	-88	-47	-41	-3,9	-4,5	-3,4
г. Коркино с подчиненными его администрации населенными пунктами	-260	-103	-157	-14,7	-13,1	-16,0

Продолжение табл. 4

	Оба пола	Мужчи- ны	Женщи- ны	в процентах		
				Оба пола	Мужчи- ны	Женщи- ны

г. Кыштым с подчиненными его администрации населенными пунктами	-617	-286	-331	-28,4	-28,3	-28,6
пгт. Новогорный (п.Бижеляк, дер.Селезни)	-40	-22	-18	-10,3	-11,6	-9,1
г. Магнитогорск с подчиненными его администрации населенными пунктами	+97	+40	+57	+12,8	+10,8	+14,8
в том числе:						
Ленинский район	+97	+40	+57	+12,8	+10,8	+14,8
г. Миасс с подчиненными его администрации населенными пунктами	+3135	+1769	+1366	+47,8	+58,8	+38,5
г. Пласт с подчиненными его администрации населенными пунктами	-558	-269	-289	-7,5	-7,8	-7,3
г. Сатка и Саткинский район	-792	-343	-449	-11,7	-11,0	-12,2
г. Снежинск с подчиненными его администрации населенными пунктами	+426	+220	+206	+100	+100	+100
г. Усть-Катав с подчиненными его администрации населенными пунктами	-344	-165	-179	-14,2	-14,4	-14,1
г. Южноуральск с подчиненными его администрации населенными пунктами	+228	+107	+121	+100	+100	+100
Агаповский район	+7658	+3348	+4310	+25,4	+23,1	+27,5
село Агаповка (р.ц.)	- *	- *	- *	- *	- *	- *
Аргаяшский район	+10043	+4542	+5501	+30,7	+28,9	+32,3
село Аргаяш (р.ц.)	- *	- *	- *	- *	- *	- *
Брединский район	+12163	+5700	+6463	+58,3	+56,1	+60,3
посёлок Бреды (р.ц.)	- *	- *	- *	- *	- *	- *

Продолжение табл. 4

	оба пола	мужчины	женщины	в процентах		
				оба пола	мужчины	женщины
Варненский район	+160	-256	+416	+0,5	-1,8	+2,6

село Варна (рц.)	+972	+328	+644	+10,8	+7,8	+13,5
Верхнеуральский район	-1824	-1038	-786	-7,1	-8,5	-5,9
Еткульский район	+852	+506	+346	+2,9	+3,7	+2,2
село Еткуль (рц.)	+695	+333	+362	+12,6	+13,0	+12,3
Кизильский район	-2627	-1598	-1029	-8,7	-10,9	-6,6
село Кизильское (рц.)	-61	-127	+66	-0,9	-4,1	+1,9
Красноармейский район	-2380	-1252	-1128	-5,2	-5,8	-4,6
село Миасское (рц.)	+120	-107	+227	+1,3	-2,4	+4,6
Кунашакский район	-2691	-1267	-1424	-7,7	-7,6	-7,8
село Кунашак (рц.)	+447	+186	+261	+8,1	+7,1	+9,0
Кусинский район	-685	-322	-363	-9,4	-9,4	-9,4
Нагайбакский район	-1144	-677	-467	-4,9	-6,1	-3,8
село Фершампенуаз (рц.)	+162	+23	+139	+3,8	+1,2	+6,1
Нязепетровский район	-2611	-1140	-1471	-24,3	-22,8	-25,6
Октябрьский район	-1844	-1119	-725	-6,1	-7,8	-4,6
село Октябрьское (рц.)	-300	-252	-48	-3,8	-6,6	-1,2
Сосновский район	+3139	+1462	+1677	+6,4	+6,3	+6,5
село Долгодеревенское (рц.)	+932	+414	+518	+15,3	+14,5	+16,0
Троицкий район	-1155	-656	-499	-3,3	-3,9	-2,7
Увельский район	+12271	+5735	+6536	+61,6	+60,7	+62,4
посёлок Увельский (рц.)	- *	- *	- *	- *	- *	- *
Уйский район	-658	-493	-165	-2,3	-3,6	-1,1
село Уйское (рц.)	+767	+292	+475	+11,0	+8,8	+13,0
Чебаркульский район	-817	-289	-528	-2,7	-2,0	-3,3
Чесменский район	+842	+235	+607	+4,3	+2,5	+6,0
село Чесма (рц.)	+425	+137	+288	+7,9	+5,3	+10,2

Таблица 5

Административно-территориальный состав области

Территория (тыс.кв.м)	87,9
Постоянное население (тыс. чел.)	3603,3

в том числе:	
городское	2947,7
Сельское	655,6
Плотность населения (число жителей на 1 кв.м)	41,0
Число районов	24
Число городов областного подчинения	23
Число городов районного подчинения	7
Число внутригородских районов	10
Число поселков городского типа	30
Число сельских советов	257
Число сельских пунктов	1260
из них с постоянным населением	1236
В среднем приходится:	
а) на 1 район:	
постоянного населения (тыс. человек)	31,8
- в том числе сельского	25,6
Сельсоветов	9,9
сельских населенных пунктов	47
б) на 1 сельсовет:	
постоянного населения (тыс. человек)	2,5
населенных пунктов	4,5
в) на 1 сельский населенный пункт:	
(без учёта сельских населённых пунктов без населения)	
постоянного сельского населения (человек)	530

Группировки районов:

а) по численности постоянного населения

	Всего	Из них с числом жителей					
		10000 и менее	10001-20000	20001-30000	30001-40000	40001-50000	50001-60000
Всего административных районов	24	-	2	8	9	4	1
в них жителей	764010	-	32694	201987	299834	170925	58570
из них		-					
мужчин	359600	-	15148	95036	140981	80777	27658
женщин	404410	-	17546	106951	158853	90148	30912

б) по числу сельских населённых пунктов

	Всего	Из них с числом сельских населённых пунктов					
		1-10	11-20	21-30	31-50	51-75	76-100
Всего административных районов	24	-	1	5	10	4	4
в них жителей	764010	-	17739	154212	295912	117400	178747
из них		-					
мужчин	359600	-	8117	71839	139654	55581	84409
женщин	404410	-	9622	82373	156258	61819	94338

в) по числу сельсоветов

	Всего	Из них с числом сельсоветов					
		1-2	3-5	6-10	11-15	16-20	21-25
Всего административных районов	24	-	4	8	12	-	-

Характеристика муниципальных образований Челябинской области

	Постоянное население, человек			Число		В среднем приходится на 1 сельсовет		Средний размер одного населенного пункта (человек)
	Всего	в том числе сельское		сельсо-ветов	насе-ленных пунктов	населения (человек)	насе-ленных пунктов	
		человек	%					
Все население	3603339	655597	18,2	257	1260	2492	4,5	520
г. Челябинск с подчиненными его администрации населенными пунктами	1104648	8543	0,8	3	5	2821	1,3	1709
г. Аша и Ашинский район	70971	4346	6,1	5	22	800	3,6	198
г. Верхний Уфалей с подчиненными его администрации населенными пунктами	39725	1357	3,4	2	15	259	3,5	90
г. Еманжелинск с подчиненными его администрации населенными пунктами	52391	653	1,2	-	3	-	-	218
г. Златоуст с подчиненными его администрации населенными пунктами	196996	2445	1,2	2	10	1211	4,5	245
г. Карабаш с подчиненными его администрации населенными пунктами	16306	364	2,2	-	9	-	-	40

Продолжение табл. 7

	Постоянное население, человек			Число		В среднем приходится на 1 сельсовет		Средний размер одного населенного пункта (человек)
	Всего	в том числе сельское		сельсо-ветов	насе-ленных пунктов	населения (человек)	насе-ленных пунктов	
		человек	%					
г. Каргалы и Карталинский район	51869	21961	42,3	11	47	1996	4,3	467
г. Касли и Каслинский район	41363	17196	41,6	9	50	1881	5,1	344
г. Катав-Ивановск и Катав-Ивановский район	38112	3792	9,9	7	17	512	2,1	223
г. Копейск с подчиненными его администрации населенными пунктами	143050	2174	1,5	1	3	2174	3	725
г. Коркино с подчиненными его администрации населенными пунктами	68361	1504	2,2	-	4	-	-	376
г. Кыштым с подчиненными его администрации населенными пунктами	44905	1553	3,5	1	12	301	2	129
пгт. Новогорный (п.Бижеляк, дер.Селезни)	8539	348	4,1	-	2	-	-	174
г. Магнитогорск с подчиненными его администрации населенными пунктами	419397	852	0,2	-	2	-	-	426

Продолжение табл. 7

	Постоянное население, человек			Число		В среднем приходится на 1 сельсовет		Средний размер одного населенного пункта (человек)
	Всего	в том числе сельское		сельсо- ветов	насе- ленных пунктов	насе- ления (человек)	насе- ленных пунктов	
		человек	%					
г. Миасс с подчиненными его администрации населенными пунктами	172115	9690	5,6	3	27	2864	6,3	359
г. Пласт с подчиненными его администрации населенными пунктами	24275	6853	28,2	3	17	2269	5,3	403
г. Сатка и Саткинский район	92184	5993	6,5	3	30	1663	7	198
г. Снежинск с подчиненными его администрации населенными пунктами	50451	426	0,8	-	2	-	-	213
г. Усть-Катав с подчиненными его администрации населенными пунктами	30088	2074	6,9	2	10	553	3,5	207
г. Южноуральск с подчиненными его администрации населенными пунктами	39503	228	0,6	-	1	-	-	228
Агаповский район	37816	37816	100,0	11	50	3438	4,5	756
Аргаяшский район	42808	42808	100,0	12	85	3567	7,1	504
Брединский район	33039	33039	100,0	13	38	2541	2,9	869
Варненский район	30802	30802	100,0	13	37	2369	2,8	832

Продолжение табл. 7

	Постоянное население, человек			Число		В среднем приходится на 1 сельсовет		Средний размер одного населенного пункта (человек)
	Всего	в том числе сельское		сельсо-ветов	насе-ленных пунктов	населения (человек)	насе-ленных пунктов	
		человек	%					
Верхнеуральский район	42121	23785	56,5	9	49	2643	5,4	485
Еткульский район	30165	30165	100,0	12	43	2514	3,6	702
Кизильский район	27679	27679	100,0	14	52	1977	3,7	532
Красноармейский район	43553	43553	100,0	15	78	2904	5,2	558
Кунашакский район	32225	32225	100,0	9	73	3581	8,1	441
Кусинский район	32738	6596	20,1	3	23	1970	5,7	287
Нагайбакский район	24310	22151	91,1	9	37	2461	4,1	599
Нязепетровский район	21527	8122	37,7	4	29	1998	6,5	280
Октябрьский район	28245	28245	100,0	14	53	2018	3,8	533
Сосновский район	58570	51990	88,8	14	77	3449	4,7	675
Троицкий район	33816	33816	100,0	13	77	2601	5,9	439
Увельский район	32188	32188	100,0	10	41	3219	4,1	785
Уйский район	28555	28555	100,0	11	43	2596	3,9	664
Чебаркульский район	29251	29251	100,0	9	57	3250	6,3	513
Чесменский район	20459	20459	100,0	10	30	2046	3	682

Таблица 8

Группировка сельсоветов по численности постоянного населения

	Всего сельсоветов	из них с числом жителей									
		500 и менее	501-1000	1001-1500	1501-2000	2001-3000	3001-4000	4001-5000	5001-7000	7001-10000	свыше 10000
Всего по области	257	13	33	34	49	66	28	9	14	5	6
г. Челябинск с подчиненными его администрации населенными пунктами	3	-	-	-	1	1	1	-	-	-	-
г. Аша и Ашинский район	5	3	-	1	-	1	-	-	-	-	-
г. Верхний Уфалей с подчиненными его администрации населенными пунктами	2	2	-	-	-	-	-	-	-	-	-
г. Еманжелинск с подчиненными его администрации населенными пунктами	-	-	-	-	-	-	-	-	-	-	-
г. Златоуст с подчиненными его администрации населенными пунктами	2	1	-	-	-	1	-	-	-	-	-
г. Карабаш с подчиненными его администрации населенными пунктами	-	-	-	-	-	-	-	-	-	-	-
г. Карталы и Карталинский район	11	-	-	2	5	3	1	-	-	-	-
г. Касли и Каслинский район	9	-	2	3	1	2	-	1	-	-	-

Продолжение табл. 8

	Всего	из них с числом жителей									
--	-------	-------------------------	--	--	--	--	--	--	--	--	--

	сельсове- тов	500 и менее	501- 1000	1001- 1500	1501- 2000	2001- 3000	3001- 4000	4001- 5000	5001- 7000	7001- 10000	свыше 10000
г. Катав-Ивановск и Катав-Ивановский район	7	5	1	1	-	-	-	-	-	-	-
г. Копейск с подчиненными его администрации населенными пунктами	1	-	-	-	-	1	-	-	-	-	-
г. Коркино с подчиненными его администрации населенными пунктами	-	-	-	-	-	-	-	-	-	-	-
г. Кыштым с подчиненными его администрации населенными пунктами	1	1	-	-	-	-	-	-	-	-	-
пгт. Новогорный	-	-	-	-	-	-	-	-	-	-	-
г. Магнитогорск с подчиненными его администрации населенными пунктами	-	-	-	-	-	-	-	-	-	-	-
г. Миасс с подчиненными его администрации населенными пунктами	3	-	-	-	1	-	2	-	-	-	-
г. Пласт с подчиненными его администрации населенными пунктами	3	-	-	-	2	-	1	-	-	-	-
г. Сатка и Саткинский район	3	-	-	1	1	1	-	-	-	-	-
г. Снежинск с подчиненными его администрации населенными пунктами	-	-	-	-	-	-	-	-	-	-	-

Продолжение табл. 8

	Всего	из них с числом жителей									
--	-------	-------------------------	--	--	--	--	--	--	--	--	--

	сельсове- тов	500 и менее	501- 1000	1001- 1500	1501- 2000	2001- 3000	3001- 4000	4001- 5000	5001- 7000	7001- 10000	свыше 10000
г. Усть-Катав с подчиненными его администрации населенными пунктами	2	1	1	-	-	-	-	-	-	-	-
г. Южноуральск с подчиненными его администрации населенными пунктами	-	-	-	-	-	-	-	-	-	-	-
Агаповский район	11	-	-	1	1	4	1	2	1	1	-
Аргаяшский район	12	-	-	-	2	5	3	-	1	-	1
Брединский район	13	-	2	1	4	4	1	-	-	-	1
Варненский район	13	-	1	4	3	4	-	-	-	-	1
Верхнеуральский район	9	-	1	1	-	4	2	1	-	-	-
Еткульский район	12	-	4	1	1	3	-	-	3	-	-
Кизильский район	14	-	3	2	4	4	-	-	1	-	-
Красноармейский район	15	-	1	3	3	3	2	2	-	-	1
Кунашакский район	9	-	1	-	-	3	2	1	1	1	-
Кусинский район	3	-	-	-	2	1	-	-	-	-	-
Нагайбакский район	9	-	-	2	3	1	2	-	1	-	-
Нязепетровский район	4	-	1	-	1	1	1	-	-	-	-
Октябрьский район	14	-	6	1	2	4	-	-	-	1	-
Сосновский район	14	-	1	1	2	4	3	-	2	1	-
Троицкий район	13	-	-	2	2	6	2	-	1	-	-
Увельский район	10	-	1	-	3	3	1	1	-	-	1
Уйский район	11	-	5	2	1	-	1	-	1	-	1
Чебаркульский район	9	-	1	1	1	1	2	1	2	-	-
Чесменский район	10	-	1	4	3	1	-	-	-	1	-

Таблица 9

Группировка сельсоветов по числу населённых пунктов

	Всего сельсоветов	из них с числом населенных пунктов				
		1-2	3-5	6-10	11-15	16-20
Всего по области	257	56	115	80	6	-
г. Челябинск с подчиненными его администрации населенными пунктами	3	3	-	-	-	-
г. Аша и Ашинский район	5	2	2	1	-	-
г. Верхний Уфалей с подчиненными его администрации населенными пунктами	2	-	2	-	-	-
г. Еманжелинск с подчиненными его администрации населенными пунктами	-	-	-	-	-	-
г. Златоуст с подчиненными его администрации населенными пунктами	2	1	-	1	-	-
г. Карабаш с подчиненными его администрации населенными пунктами	-	-	-	-	-	-
г. Карталы и Карталинский район	11	-	10	1	-	-
г. Касли и Каслинский район	9	2	3	3	1	-

Продолжение табл. 9

	Всего сельсоветов	из них с числом населенных пунктов				
		1-2	3-5	6-10	11-15	16-20

г. Катав-Ивановск и Катав-Ивановский район	7	4	3	-	-	-
г. Копейск с подчиненными его администрации населенными пунктами	1	-	1	-	-	-
г. Коркино с подчиненными его администрации населенными пунктами	-	-	-	-	-	-
г. Кыштым с подчиненными его администрации населенными пунктами	1	1	-	-	-	-
пгт. Новогорный	-	-	-	-	-	-
г. Магнитогорск с подчиненными его администрации населенными пунктами	-	-	-	-	-	-
г. Миасс с подчиненными его администрации населенными пунктами	3	-	2	1	-	-
г. Пласт с подчиненными его администрации населенными пунктами	3	-	1	2	-	-
г. Сатка и Саткинский район	3	-	-	3	-	-
г. Снежинск с подчиненными его администрации населенными пунктами	-	-	-	-	-	-

Продолжение табл. 9

	Всего сельсоветов	из них с числом населенных пунктов				
		1-2	3-5	6-10	11-15	16-20

г. Усть-Катав с подчиненными его администрации населенными пунктами	2	1	-	1	-	-
г. Южноуральск с подчиненными его администрации населенными пунктами	-	-	-	-	-	-
Агаповский район	11	2	6	3	-	-
Аргаяшский район	12	2	1	8	1	-
Брединский район	13	6	6	1	-	-
Варненский район	13	7	4	2	-	-
Верхнеуральский район	9	-	5	4	-	-
Еткульский район	12	5	3	4	-	-
Кизильский район	14	2	9	3	-	-
Красноармейский район	15	2	8	5	-	-
Кунашакский район	9	-	2	5	2	-
Кусинский район	3	-	1	2	-	-
Нагайбакский район	9	-	8	1	-	-
Нязепетровский район	4	-	-	4	-	-
Октябрьский район	14	3	9	2	-	-
Сосновский район	14	3	6	4	1	-
Троицкий район	13	2	2	9	-	-
Увельский район	10	1	7	2	-	-
Уйский район	11	5	3	2	1	-
Чебаркульский район	9	-	3	6	-	-
Чесменский район	10	2	8	-	-	-

Таблица 10

**Группировка сельских населенных пунктов по численности
постоянного населения (число населенных пунктов)**

		из них с числом жителей												
		0	1-5	6-10	11-25	26-50	51-100	101-200	201-500	501-1000	1001-2000	2001-3000	3001-5000	свыше 5000
Всего по области	1260	24	25	23	53	67	94	194	446	175	119	18	8	14
г. Челябинск с подчиненными его администрации населенными пунктами	5	-	-	-	-	-	1	-	-	1	1	2	-	-
г. Аша и Ашинский район	22	1	2	1	3	3	1	2	7	1	1	-	-	-
г. Верхний Уфалей с подчиненными его администрации населенными пунктами	15	5	2	-	-	1	-	3	4	-	-	-	-	-
г. Еманжелинск с подчиненными его администрации населенными пунктами	3	-	-	-	-	-	-	2	1	-	-	-	-	-
г. Златоуст с подчиненными его администрации населенными пунктами	10	1	-	1	1	1	-	1	3	2	-	-	-	-

Продолжение табл. 10

		из них с числом жителей												
		0	1-5	6-10	11-25	26-50	51-100	101-200	201-500	501-1000	1001-2000	2001-3000	3001-5000	свыше 5000
г. Карабаш с подчиненными его администрации населенными пунктами	9	-	1	2	2	1	2	1	-	-	-	-	-	-
г. Карталы и Карталинский район	47	1	2	-	2	5	1	4	19	5	7	1	-	-
г. Касли и Каслинский район	50	3	2	1	7	5	6	7	10	5	2	1	1	-
г. Катав-Ивановск и Катав-Ивановский район	17	-	2	1	1	-	1	5	5	2	-	-	-	-
г. Копейск с подчиненными его администрации населенными пунктами	3	-	-	-	-	-	-	-	2	-	1	-	-	-
г. Коркино с подчиненными его администрации населенными пунктами	4	-	-	-	-	-	1	1	-	2	-	-	-	-
г. Кыштым с подчиненными его администрации населенными пунктами	12	-	-	2	1	3	3	-	3	-	-	-	-	-
пгт. Новогорный	2	-	-	-	-	1	-	-	1	-	-	-	-	-
г. Магнитогорск с подчиненными его администрации населенными пунктами	2	-	-	-	-	-	-	-	1	1	-	-	-	-

Продолжение табл. 10

		из них с числом жителей												
		0	1-5	6-10	11-25	26-50	51-100	101-200	201-500	501-1000	1001-2000	2001-3000	3001-5000	свыше 5000
г. Миасс с подчиненными его администрации населенными пунктами	27	-	-	2	5	4	1	4	2	6	3	-	-	-
г. Пласт с подчиненными его администрации населенными пунктами	17	-	1	-	-	1	-	3	6	4	2	-	-	-
г. Сатка и Саткинский район	30	1	-	3	2	6	5	6	4	1	2	-	-	-
г. Снежинск с подчиненными его администрации населенными пунктами	2	-	-	-	-	-	-	1	1	-	-	-	-	-
г. Усть-Катав с подчиненными его администрации населенными пунктами	10	2	1	-	-	1	-	2	2	2	-	-	-	-
г. Южноуральск с подчиненными его администрации населенными пунктами	1	-	-	-	-	-	-	-	1	-	-	-	-	-
Агаповский район	50	-	1	-	-	2	3	3	21	10	6	3	-	1
Аргаяшский район	85	-	-	2	4	6	11	14	25	14	7	1	-	1
Брединский район	38	3	-	-	-	1	2	4	11	7	9	-	-	1
Варненский район	37	-	-	-	-	-	-	3	20	7	6	-	-	1
Верхнеуральский район	49	-	1	-	-	2	-	10	23	7	5	1	-	-

Продолжение табл. 10

		из них с числом жителей												
		0	1-5	6-10	11-25	26-50	51-100	101-200	201-500	501-1000	1001-2000	2001-3000	3001-5000	свыше 5000
Еткульский район	43	-	-	-	-	-	3	10	17	7	3	-	2	1
Кизильский район	52	-	-	-	3	-	2	10	24	5	7	-	-	1
Красноармейский район	78	-	3	3	4	5	9	10	26	7	8	-	2	1
Кунашакский район	73	1	1	1	3	2	9	14	30	4	6	1	-	1
Кусинский район	23	2	2	-	2	2	5	2	5	-	3	-	-	-
Нагайбакский район	37	1	1	-	-	-	-	3	23	4	3	1	1	-
Нязепетровский район	29	1	-	2	-	3	5	5	8	4	1	-	-	-
Октябрьский район	53	-	-	-	-	2	2	15	21	8	4	-	-	1
Сосновский район	77	-	-	1	3	4	2	12	30	11	9	3	-	2
Троицкий район	77	1	1	1	2	4	6	14	28	10	9	-	1	-
Увельский район	41	-	-	-	4	1	5	5	10	9	5	1	-	1
Уйский район	43	-	-	-	-	1	2	5	21	10	3	-	-	1
Чебаркульский район	57	1	2	-	3	-	5	7	22	11	2	3	1	-
Чесменский район	30	-	-	-	1	-	1	6	9	8	4	-	-	1

Таблица 11

**Группировка сельских населенных пунктов по численности
постоянного населения (число населенных пунктов)**

(в процентах)

	всего	из них с числом жителей												
		0	1-5	6-10	11-25	26-50	51-100	101-200	201-500	501-1000	1001-2000	2001-3000	3001-5000	свыше 5000
Всего по области	100	1,9	2,0	1,8	4,2	5,3	7,5	15,4	35,4	13,9	9,5	1,4	0,6	1,1
г. Челябинск с подчиненными его администрации населенными пунктами	100	-	-	-	-	-	20,0	-	-	20,0	20,0	40,0	-	-
г. Аша и Ашинский район	100	4,6	9,1	4,6	13,6	13,6	4,6	9,1	31,8	4,5	4,5	-	-	-
г. Верхний Уфалей с подчиненными его администрации населенными пунктами	100	33,3	13,3	-	-	6,7	-	20,0	26,7	-	-	-	-	-
г. Еманжелинск с подчиненными его администрации населенными пунктами	100	-	-	-	-	-	-	66,7	33,3	-	-	-	-	-
г. Златоуст с подчиненными его администрации населенными пунктами	100	10,0	-	10,0	10,0	10,0	-	10,0	30,0	20,0	-	-	-	-

Продолжение табл. 11

	всего	из них с числом жителей												
		0	1-5	6-10	11-25	26-50	51-100	101-200	201-500	501-1000	1001-2000	2001-3000	3001-5000	свыше 5000
г. Карабаш с подчиненными его администрации населенными пунктами	100	-	11,1	22,2	22,2	11,1	22,3	11,1	-	-	-	-	-	-
г. Каргалы и Карталинский район	100	2,1	4,3	-	4,3	10,6	2,1	8,5	40,4	10,6	14,9	2,2	-	-
г. Касли и Каслинский район	100	6,0	4,0	2,0	14,0	10,0	12,0	14,0	20,0	10,0	4,0	2,0	2,0	-
г. Катав-Ивановск и Катав-Ивановский район	100	-	11,8	5,9	5,9	-	5,9	29,4	29,4	11,7	-	-	-	-
г. Копейск с подчиненными его администрации населенными пунктами	100	-	-	-	-	-	-	-	66,7	-	33,3	-	-	-
г. Коркино с подчиненными его администрации населенными пунктами	100	-	-	-	-	-	25,0	25,0	-	50,0	-	-	-	-
г. Кыштым с подчиненными его администрации населенными пунктами	100	-	-	16,7	8,3	25,0	25,0	-	25,0	-	-	-	-	-
пгт. Новогорный	100	-	-	-	-	50,0	-	-	50,0	-	-	-	-	-

Продолжение табл. 11

	всего	из них с числом жителей												
		0	1-5	6-10	11-25	26-50	51-100	101-200	201-500	501-1000	1001-2000	2001-3000	3001-5000	свыше 5000
г. Магнитогорск с подчиненными его администрации населенными пунктами	100	-	-	-	-	-	-	-	50,0	50,0	-	-	-	-
г. Миасс с подчиненными его администрации населенными пунктами	100	-	-	7,4	18,6	14,8	3,7	14,8	7,4	22,2	11,1	-	-	-
г. Пласт с подчиненными его администрации населенными пунктами	100	-	5,9	-	-	5,9	-	17,6	35,3	23,5	11,8	-	-	-
г. Сатка и Саткинский район	100	3,3	-	10,0	6,7	20,0	16,7	20,0	13,3	3,3	6,7	-	-	-
г. Снежинск с подчиненными его администрации населенными пунктами	100	-	-	-	-	-	-	50,0	50,0	-	-	-	-	-
г. Усть-Катав с подчиненными его администрации населенными пунктами	100	20,0	10,0	-	-	10,0	-	20,0	20,0	20,0	-	-	-	-

Продолжение табл. 11

	всего	из них с числом жителей												
		0	1-5	6-10	11-25	26-50	51-100	101-200	201-500	501-1000	1001-2000	2001-3000	3001-5000	свыше 5000
г. Южноуральск с подчиненными его администрации населенными пунктами	100	-	-	-	-	-	-	-	100,0	-	-	-	-	-
Агаповский район	100	-	2,0	-	-	4,0	6,0	6,0	42,0	20,0	12,0	6,0	-	2,0
Аргаяшский район	100	-	-	2,4	4,7	7,1	12,9	16,4	29,4	16,5	8,2	1,2	-	1,2
Брединский район	100	7,9	-	-	-	2,6	5,3	10,5	29,0	18,4	23,7	-	-	2,6
Варненский район	100	-	-	-	-	-	-	8,1	54,1	18,9	16,2	-	-	2,7
Верхнеуральский район	100	-	2,0	-	-	4,1	-	20,4	47,0	14,3	10,2	2,0	-	-
Еткульский район	100	-	-	-	-	-	7,0	23,3	39,5	16,3	7,0	-	4,6	2,3
Кизильский район	100	-	-	-	5,8	-	3,8	19,2	46,2	9,6	13,5	-	-	1,9
Красноармейский район	100	-	3,8	3,9	5,1	6,4	11,5	12,8	33,3	9,0	10,3	-	2,6	1,3
Кунашакский район	100	1,4	1,4	1,4	4,1	2,7	12,3	19,2	41,1	5,4	8,2	1,4	-	1,4
Кусинский район	100	8,7	8,7	-	8,7	8,7	21,7	8,7	21,7	-	13,1	-	-	-
Нагайбакский район	100	2,7	2,7	-	-	-	-	8,1	62,2	10,8	8,1	2,7	2,7	-
Нязепетровский район	100	3,5	-	6,9	-	10,3	17,2	17,2	27,6	13,8	3,5	-	-	-
Октябрьский район	100	-	-	-	-	3,8	3,8	28,3	39,6	15,1	7,5	-	-	1,9
Сосновский район	100	-	-	1,3	3,9	5,2	2,6	15,6	38,9	14,3	11,7	3,9	-	2,6
Троицкий район	100	1,3	1,3	1,3	2,6	5,2	7,8	18,2	36,3	13,0	11,7	-	1,3	-
Увельский район	100	-	-	-	9,8	2,4	12,2	12,2	24,4	22,0	12,2	2,4	-	2,4
Уйский район	100	-	-	-	-	2,3	4,7	11,6	48,8	23,3	7,0	-	-	2,3
Чесменский район	100	1,7	3,5	-	5,3	-	8,8	12,3	38,6	19,3	3,5	5,2	1,8	-
Чесменский район	100	-	-	-	3,3	-	3,3	20,0	30,0	26,7	13,4	-	-	3,3

Таблица 12

**Группировка сельских населенных пунктов по численности постоянного населения
(численность населения сельских пунктов)**

	всего	из них с числом жителей											
		1-5	6-10	11-25	26-50	51-100	101-200	201-500	501-1000	1001-2000	2001-3000	3001-5000	свыше 5000
Всего по области	655597	73	183	921	2464	6784	29147	139930	126096	166731	43996	29785	109487
г. Челябинск с подчиненными его администрации населенными пунктами	8543	-	-	-	-	79	-	-	927	1784	5753	-	-
г. Аша и Ашинский район	4346	6	10	48	121	85	357	1683	807	1229	-	-	-
г. Верхний Уфалей с подчиненными его администрации населенными пунктами	1357	6	-	-	39	-	390	922	-	-	-	-	-
г. Еманжелинск с подчиненными его администрации населенными пунктами	653	-	-	-	-	-	250	403	-	-	-	-	-
г. Златоуст с подчиненными его администрации населенными пунктами	2445	-	8	22	35	-	133	854	1393	-	-	-	-

Продолжение табл. 12

	всего	из них с числом жителей											
		1-5	6-10	11-25	26-50	51-100	101-200	201-500	501-1000	1001-2000	2001-3000	3001-5000	свыше 5000
г. Карабаш с подчиненными его администрации населенными пунктами	364	2	13	40	36	163	110	-	-	-	-	-	-
г. Каргалы и Карталинский район	21961	6	-	32	198	59	687	5792	3939	8876	2372	-	-
г. Касли и Каслинский район	17196	9	9	113	184	408	929	3276	3617	2916	2136	3599	-
г. Катав-Ивановск и Катав-Ивановский район	3792	6	6	16	-	87	715	1638	1324	-	-	-	-
г. Копейск с подчиненными его администрации населенными пунктами	2174	-	-	-	-	-	-	670	-	1504	-	-	-
г. Коркино с подчиненными его администрации населенными пунктами	1504	-	-	-	-	95	139	-	1270	-	-	-	-
г. Кыштым с подчиненными его администрации населенными пунктами	1553	-	20	21	123	235	-	1154	-	-	-	-	-
пгт. Новогорный	348	-	-	-	37	-	-	311	-	-	-	-	-

Продолжение табл. 12

	всего	из них с числом жителей											
		1-5	6-10	11-25	26-50	51-100	101-200	201-500	501-1000	1001-2000	2001-3000	3001-5000	свыше 5000
г. Магнитогорск с подчиненными его администрации населенными пунктами	852	-	-	-	-	-	-	254	598	-	-	-	-
г. Миасс с подчиненными его администрации населенными пунктами	9690	-	16	81	140	73	610	477	4579	3714	-	-	-
г. Пласт с подчиненными его администрации населенными пунктами	6853	1	-	-	45	-	445	1493	2765	2104	-	-	-
г. Сатка и Саткинский район	5993	-	25	25	190	323	912	1218	526	2774	-	-	-
г. Снежинск с подчиненными его администрации населенными пунктами	426	-	-	-	-	-	103	323	-	-	-	-	-
г. Усть-Катав с подчиненными его администрации населенными пунктами	2074	4	-	-	26	-	238	575	1231	-	-	-	-
г. Южноуральск с подчиненными его администрации населенными пунктами	228	-	-	-	-	-	-	228	-	-	-	-	-

Продолжение табл. 12

	всего	из них с числом жителей											
		1-5	6-10	11-25	26-50	51-100	101-200	201-500	501-1000	1001-2000	2001-3000	3001-5000	свыше 5000
Агаповский район	37816	3	-	-	63	214	479	6866	7616	8423	7744	-	6408
Аргаяшский район	42808	-	13	84	241	794	1998	7190	10016	9528	2774	-	10170
Брединский район	33039	-	-	-	39	136	659	3206	4762	13711	-	-	10526
Варненский район	30802	-	-	-	-	-	443	6526	5782	8073	-	-	9978
Верхнеуральский район	23785	5	-	-	71	-	1568	7396	4772	7841	2132	-	-
Еткульский район	30165	-	-	-	-	203	1532	5677	4505	3810	-	8230	6208
Кизильский район	27679	-	-	51	-	148	1616	6890	3528	8950	-	-	6496
Красноармейский район	43553	8	26	59	184	660	1560	8567	4759	11378	-	6759	9593
Кунашакский район	32225	2	6	61	70	599	2085	9672	2719	8922	2096	-	5993
Кусинский район	6596	7	-	39	79	328	351	1369	-	4423	-	-	-
Нагайбакский район	22151	1	-	-	-	-	410	7425	3125	4565	2190	4435	-
Нязепетровский район	8122	-	17	-	111	352	722	1979	3376	1565	-	-	-
Октябрьский район	28245	-	-	-	53	150	2059	7321	5223	5877	-	-	7562
Сосновский район	51990	-	7	66	148	188	1822	9832	8382	11892	7357	-	12296
Троицкий район	33816	1	7	28	147	474	2063	8473	7164	11873	-	3586	-
Увельский район	32188	-	-	58	43	318	771	3097	7251	7486	2462	-	10702
Уйский район	28555	-	-	-	41	163	835	7293	7540	4959	-	-	7724
Чебаркульский район	29251	6	-	60	-	368	1099	6958	7129	3475	6980	3176	-
Чесменский район	20459	-	-	17	-	82	1057	2922	5471	5079	-	-	5831

Таблица 13

**Группировка сельских населенных пунктов по численности постоянного населения
(численность населения сельских пунктов)**

в процентах

	всего	из них с числом жителей											
		1-5	6-10	11-25	26-50	51-100	101-200	201-500	501-1000	1001-2000	2001-3000	3001-5000	свыше 5000
Всего по области	100	0,0	0,0	0,1	0,4	1,1	4,5	21,3	19,2	25,4	6,8	4,5	16,7
г. Челябинск с подчиненными его администрации населенными пунктами	100	-	-	-	-	0,9	-	-	10,9	20,9	67,3	-	-
г. Аша и Ашинский район	100	0,1	0,2	1,1	2,8	2,0	8,2	38,7	18,6	28,3	-	-	-
г. Верхний Уфалей с подчиненными его администрации населенными пунктами	100	0,5	-	-	2,9	-	28,7	67,9	-	-	-	-	-
г. Еманжелинск с подчиненными его администрации населенными пунктами	100	-	-	-	-	-	38,3	61,7	-	-	-	-	-
г. Златоуст с подчиненными его администрации населенными пунктами	100	-	0,3	0,9	1,4	-	5,5	34,9	57,0	-	-	-	-
г. Карабаш с подчиненными его администрации населенными пунктами	100	0,5	3,6	11,0	9,9	44,8	30,2	-	-	-	-	-	-

Продолжение табл. 13

	всего	из них с числом жителей											
		1-5	6-10	11-25	26-50	51-100	101-200	201-500	501-1000	1001-2000	2001-3000	3001-5000	свыше 5000
г. Карталы и Карталинский район	100	0,1	-	0,1	0,9	0,3	3,1	26,4	17,9	40,4	10,8	-	-
г. Касли и Каслинский район	100	0,1	0,1	0,6	1,1	2,4	5,4	19,0	21,0	17,0	12,4	20,9	-
г. Катав-Ивановск и Катав-Ивановский район	100	0,2	0,2	0,4	-	2,3	18,8	43,2	34,9	-	-	-	-
г. Копейск с подчиненными его администрации населенными пунктами	100	-	-	-	-	-	-	30,8	-	69,2	-	-	-
г. Коркино с подчиненными его администрации населенными пунктами	100	-	-	-	-	6,3	9,3	-	84,4	-	-	-	-
г. Кыштым с подчиненными его администрации населенными пунктами	100	-	1,3	1,4	7,9	15,1	-	74,3	-	-	-	-	-
пгт. Новогорный	100	-	-	-	10,6	-	-	89,4	-	-	-	-	-
г. Магнитогорск с подчиненными его администрации населенными пунктами	100	-	-	-	-	-	-	29,8	70,2	-	-	-	-
г. Миасс с подчиненными его администрации населенными пунктами	100	-	0,2	0,8	1,4	0,8	6,3	4,9	47,3	38,3	-	-	-

Продолжение табл. 13

	всего	из них с числом жителей											
		1-5	6-10	11-25	26-50	51-100	101-200	201-500	501-1000	1001-2000	2001-3000	3001-5000	свыше 5000
г. Пласт с подчиненными его администрации населенными пунктами	100	0,0	-	-	0,7	-	6,5	21,8	40,3	30,7	-	-	-
г. Сатка и Саткинский район	100	-	0,4	0,4	3,2	5,4	15,2	20,3	8,8	46,3	-	-	-
г. Снежинск с подчиненными его администрации населенными пунктами	100	-	-	-	-	-	24,2	75,8	-	-	-	-	-
г. Усть-Катав с подчиненными его администрации населенными пунктами	100	0,2	-	-	1,3	-	11,5	27,7	59,3	-	-	-	-
г. Южноуральск с подчиненными его администрации населенными пунктами	100	-	-	-	-	-	-	100,0	-	-	-	-	-
Агаповский район	100	0,0	-	-	0,2	0,6	1,3	18,2	20,1	22,2	20,5	-	16,9
Аргаяшский район	100	-	0,0	0,2	0,5	1,8	4,7	16,8	23,4	22,3	6,5	-	23,8
Брединский район	100	-	-	-	0,1	0,4	2,0	9,7	14,4	41,5	-	-	31,9
Варненский район	100	-	-	-	-	-	1,4	21,2	18,8	26,2	-	-	32,4
Верхнеуральский район	100	0,0	-	-	0,3	-	6,6	31,1	20,0	33,0	9,0	-	-
Еткульский район	100	-	-	-	-	0,7	5,1	18,8	14,9	12,6	-	27,3	20,6
Кизильский район	100	-	-	0,2	-	0,6	5,8	24,9	12,7	32,3	-	-	23,5
Красноармейский район	100	0,0	0,1	0,1	0,4	1,5	3,6	19,7	10,9	26,1	-	15,5	22,1
Кунашакский район	100	0,0	0,0	0,2	0,2	1,9	6,5	30,0	8,4	27,7	6,5	-	18,6

Продолжение табл. 13

	всего	из них с числом жителей											
		1-5	6-10	11-25	26-50	51-100	101-200	201-500	501-1000	1001-2000	2001-3000	3001-5000	свыше 5000
Кусинский район	100	0,1	-	0,5	1,2	5,0	5,3	20,8	0,0	67,1	-	-	-
Нагайбакский район	100	0,0	-	-	-	-	1,9	33,5	14,1	20,6	9,9	20,0	-
Нязепетровский район	100	-	0,2	-	1,4	4,3	8,9	24,3	41,6	19,3	-	-	-
Октябрьский район	100	-	-	-	0,2	0,5	7,3	25,9	18,5	20,8	-	-	26,8
Сосновский район	100	-	0,0	0,1	0,2	0,4	3,5	18,9	16,1	22,9	14,2	-	23,7
Троицкий район	100	0,0	0,0	0,1	0,4	1,4	6,1	25,1	21,2	35,1	-	10,6	-
Увельский район	100	-	-	0,2	0,1	1,0	2,4	9,6	22,6	23,3	7,6	-	33,2
Уйский район	100	-	-	-	0,1	0,6	2,9	25,5	26,4	17,4	-	-	27,1
Чебаркульский район	100	0,0	-	0,2	-	1,3	3,8	23,8	24,4	11,9	23,8	10,8	-
Чесменский район	100	-	-	0,1	-	0,4	5,2	14,3	26,7	24,8	-	-	28,5

Таблица 14

Численность постоянного сельского населения по населенным пунктам

Название территории	оба пола	мужчины	женщины
ВСЕ СЕЛЬСКОЕ НАСЕЛЕНИЕ	655597	309757	345840
г. Челябинск с подчиненными его администрации населенными пунктами	8543	4056	4487
Советский район	3997	1893	2104
<i>СНП, подчиненные администрации пгт.</i>			
<i>Новосинеглазовский</i>	79	41	38
посёлок Ухановка	79	41	38
<i>Смолинский сельсовет</i>	3918	1852	2066
посёлок Смолинский	2991	1407	1584
посёлок Исаково	927	445	482
Центральный район	4546	2163	2383
<i>Сосновский сельсовет</i>	1784	829	955
село Сосновка	1784	829	955
<i>Шершневский сельсовет</i>	2762	1334	1428
посёлок Шершни	2762	1334	1428
г. Аша и Ашинский район	4346	2039	2307
г. Аша	-	-	-
Ашинский район	4346	2039	2307
<i>СНП, подчиненные администрации г. Миньяра</i>	219	102	117
посёлок Волково	219	102	117
посёлок Черное Плесо	0	0	0
<i>СНП, подчиненные администрации г. Сима</i>	127	64	63
посёлок Караганка	85	46	39
посёлок Колослейка	42	18	24
<i>Биянский сельсовет</i>	281	125	156
село Биянка	281	125	156
<i>Еральский сельсовет</i>	1086	502	584
село Ерал	807	377	430
посёлок Ерал	21	9	12
село Муратовка	258	116	142
<i>Илекский сельсовет</i>	357	157	200
село Илек	200	83	117
село Малояз	157	74	83

продолжение таблицы 14

Название территории	оба пола	мужчины	женщины
<i>Первомайский сельсовет</i>	254	109	145
посёлок Точильный	236	99	137
посёлок Абдулка	13	8	5
посёлок Первомайский	5	2	3
<i>Укский сельсовет</i>	2022	980	1042
посёлок Ук	1229	602	627
посёлок Новозаречный	228	105	123
посёлок Сухая Атя	217	105	112
посёлок Виляй	10	5	5
посёлок Мясниково	1	1	0
посёлок Усть-Курышка	244	118	126
посёлок Новострой	44	22	22
посёлок Санга	35	17	18
посёлок Чувашский Пруд	14	5	9
<i>г. Верхний Уфалей с подчиненными его администрации населенными пунктами</i>	1357	684	673
посёлок Боровой	217	114	103
<i>СНП, подчиненные администрации пгт. Нижний Уфалей</i>	289	132	157
поселок Карсанак	0	0	0
поселок Половинка	0	0	0
посёлок Уфимка	289	132	157
<i>СНП, подчиненные администрации пгт. Чермианка</i>	333	175	158
посёлок Коркодин	215	111	104
посёлок Сельки	3	1	2
посёлок Чусовской	115	63	52
<i>Иткульский сельсовет</i>	278	141	137
село Иткуль	136	66	70
деревня Даутово	139	73	66
посёлок Каменушка	3	2	1
хутор Сайма	0	0	0
<i>Силачский сельсовет</i>	240	122	118
посёлок Силач	201	102	99
посёлок Иткуль	39	20	19
поселок Макаровский	0	0	0
посёлок Укагач	0	0	0
<i>г. Еманжелинск с подчиненными его администрации населенными пунктами</i>	653	293	360
<i>СНП, подчиненные администрации г. Еманжелинска</i>	111	51	60
посёлок Кленовка	111	51	60
<i>СНП, подчиненные администрации пгт. Зауральский</i>	139	62	77
посёлок Таянды	139	62	77

продолжение таблицы 14

Название территории	оба пола	мужчины	женщины
<i>СНП, подчиненные администрации пгт.</i>			
<i>Красногорский</i>	403	180	223
посёлок Ключи	403	180	223
<i>г. Златоуст с подчиненными его администрации населенными пунктами</i>			
<i>СНП, подчиненные администрации г. Златоуста</i>	2445	1211	1234
<i>Златоуста</i>	22	12	10
посёлок Таганай	22	12	10
<i>Веселовский сельсовет</i>	312	145	167
село Веселовка	304	143	161
посёлок Плотинка	8	2	6
<i>Кувашинский сельсовет</i>	2111	1054	1057
село Куваши	546	259	287
посёлок Дальний	0	0	0
посёлок Салган	35	17	18
посёлок Тайнак	283	142	141
посёлок Тундуш	267	134	133
посёлок Центральный	847	396	451
посёлок Южный	133	106	27
<i>г. Карабаш с подчиненными его администрации населенными пунктами</i>			
<i>СНП, подчиненные администрации г. Карабаша</i>	364	189	175
посёлок Байдашево	18	7	11
посёлок Бурлак	22	10	12
посёлок Карасево	7	5	2
посёлок Киолим	76	36	40
посёлок Красный Камень	110	63	47
посёлок Малый Агардяш	2	1	1
посёлок Мухаметово	87	42	45
поселок Разъезд 30 км	6	4	2
посёлок Сактаево	36	21	15
<i>г. Карталы и Карталинский район</i>			
<i>Анненский сельсовет</i>	21961	10408	11553
<i>Анненский сельсовет</i>	3420	1614	1806
село Анненское	2372	1107	1265
посёлок Краснотал	307	148	159
посёлок Мочаги	46	20	26
посёлок Начальное	48	27	21
посёлок Родники	378	176	202
посёлок Санаторный	232	116	116
посёлок Система	37	20	17
посёлок Степан Разин	0	0	0

продолжение таблицы 14

Название территории	оба пола	мужчины	женщины
<i>Варшавский сельсовет</i>	1650	809	841
посёлок Варшавка	1029	505	524
посёлок Некрасово	264	129	135
посёлок Красный Яр	357	175	182
<i>Великопетровский сельсовет</i>	2313	1096	1217
село Великопетровка	1317	615	702
деревня Горная	260	123	137
посёлок Ольховка	492	234	258
село Татищево	244	124	120
<i>Еленинский сельсовет</i>	1459	698	761
село Еленинка	904	421	483
село Кизилчилик	295	149	146
деревня Михайловка	260	128	132
<i>Мичуринский сельсовет</i>	1380	628	752
посёлок Мичуринский	806	360	446
посёлок Арчалы	28	12	16
посёлок Гирьял	19	12	7
село Новониколаевка	468	218	250
посёлок Тумак	59	26	33
<i>Неплюевский сельсовет</i>	1524	712	812
село Неплюевка	1134	533	601
посёлок Акмулла	149	69	80
посёлок Коноплянка	241	110	131
<i>Новокаолиновый сельсовет</i>	2631	1233	1398
посёлок Новокаолиновый	1420	677	743
посёлок Джабык	853	396	457
посёлок Запасное	355	158	197
посёлок Сезонное	3	2	1
<i>Полтавский сельсовет</i>	1890	882	1008
посёлок Центральный	1459	680	779
посёлок Озерный	200	97	103
посёлок Первомайка	218	98	120
посёлок Чеголок	13	7	6
<i>Снежненский сельсовет</i>	1798	871	927
посёлок Снежный	1407	669	738
посёлок Каракуль	217	112	105
посёлок Песчанка	174	90	84
<i>Сухореченский сельсовет</i>	1613	786	827
посёлок Сухореченский	763	356	407
посёлок Новокатенино	212	103	109
посёлок Рассветный	316	166	150
посёлок Разъезд 61 км	39	18	21
посёлок Сенной	283	143	140

продолжение таблицы 14

Название территории	оба пола	мужчины	женщины
<i>Южностепной сельсовет</i>	2283	1079	1204
посёлок Южно-Степной	1110	530	580
посёлок Вишневый	393	174	219
посёлок Гражданский	164	81	83
село Елизаветопольское	613	293	320
посёлок Знойное	3	1	2
<i>г. Касли и Каслинский район</i>	17196	8094	9102

г. Касли с подчиненными населенными пунктами

	2241	1063	1178
<i>СНП, подчиненные администрации г. Касли</i>	165	85	80
деревня Новая Теча	42	20	22
посёлок Пригородный	123	65	58
<i>СНП, подчиненные администрации пгт. Вишневогорск</i>	103	49	54
посёлок Аракуль	85	38	47
посёлок Костер	18	11	7
<i>Воздвиженский сельсовет</i>	1150	554	596
посёлок Воздвиженка	540	246	294
посёлок Горюшкин Камень	0	0	0
посёлок Тихомировка	14	8	6
посёлок Черкаскуль	596	300	296
<i>Маукский сельсовет</i>	823	375	448
посёлок Маук	823	375	448
посёлок Пургино	0	0	0

Каслинский район

	14955	7031	7924
<i>Багарякский сельсовет</i>	2596	1190	1406
село Багаряк	1827	830	997
село Гаево	43	25	18
деревня Жуково	15	8	7
село Зотино	88	37	51
село Кабанское	57	25	32
село Клепалово	166	81	85
деревня Колпакова	57	29	28
деревня Москвина	5	4	1
село Полднево	263	123	140
деревня Черноозерская	16	7	9
село Шаблиш	59	21	38
<i>Береговой сельсовет</i>	2492	1152	1340
посёлок Береговой	2136	973	1163
деревня Зырянкуль	15	8	7
деревня Кульмяково	4	2	2
деревня Малое Канзафарово	220	109	111
село Пороховое	117	60	57

продолжение таблицы 14

Название территории	оба пола	мужчины	женщины
<i>Булзинский сельсовет</i>	1089	507	582
село Булзи	1089	507	582
<i>Григорьевский сельсовет</i>	889	409	480
деревня Григорьевка	293	136	157
деревня Знаменка	105	42	63
село Клеопино	145	63	82
село Щербаковка	346	168	178
<i>Огневский сельсовет</i>	1480	703	777
село Огневское	815	381	434
деревня Кызылова	131	64	67
деревня Малое Кызылова	27	14	13
деревня Слободчикова	22	11	11
деревня Усть-Караболка	142	69	73
село Юшково	343	164	179
<i>Тюбукский сельсовет</i>	4783	2264	2519
село Тюбук	3599	1719	1880
деревня Аллаки	438	208	230
посёлок Березовск	0	0	0
село Воскресенское	299	131	168
посёлок Кисегач	45	24	21
посёлок Красный Партизан	340	148	192
посёлок Молодежный	62	34	28
<i>Шабуровский сельсовет</i>	1626	806	820
село Шабурово	843	412	431
деревня Колясниково	27	20	7
село Ларино	357	170	187
деревня Подкорытова	13	8	5
деревня Пьянкова	9	5	4
село Тимино	377	191	186
<i>г. Катав-Ивановск и Катав-Ивановский район</i>	3792	1805	1987
<i>г. Катав-Ивановск с подчиненными населенными пунктами</i>	211	102	109
<i>СНП, подчиненные администрации г. Катав-Ивановска</i>	211	102	109
посёлок Нильский	5	3	2
посёлок Половинка	206	99	107
<i>Катав-Ивановский район</i>	3581	1703	1878
<i>Бедярышский сельсовет</i>	271	133	138
село Бедярыш	118	53	65
посёлок Лемеза	153	80	73
<i>Верх-Катавский сельсовет</i>	343	172	171
село Верх-Катав	343	172	171

продолжение таблицы 14

Название территории	оба пола	мужчины	женщины
<i>Лесной сельсовет</i>	698	330	368
посёлок Совхозный	698	330	368
<i>Месединский сельсовет</i>	359	169	190
село Меседа	342	162	180
село Екатериновка	1		1
деревня Первуха	16	7	9
<i>Орловский сельсовет</i>	448	212	236
село Орловка	448	212	236
<i>Серпиевский сельсовет</i>	1070	504	566
село Серпиевка	626	289	337
село Аратское	187	92	95
село Карауловка	119	49	70
посёлок Шарлаш	138	74	64
<i>Тюлюкский сельсовет</i>	392	183	209
село Тюлюк	299	138	161
посёлок Александровка	6	2	4
посёлок Кордонный	87	43	44
<i>г. Копейск с подчиненными его администрации населенными пунктами</i>	2174	993	1181
<i>Калачевский сельсовет</i>	2174	993	1181
село Калачево	1504	666	838
посёлок Заозерный	363	177	186
село Синеглазово	307	150	157
<i>г. Коркино с подчиненными его администрации населенными пунктами</i>	1504	682	822
<i>СНП, подчиненные администрации г. Коркино</i>	899	401	498
деревня Дубровка	139	64	75
посёлок Дубровка-Челябинская	760	337	423
<i>СНП, подчиненные администрации пгт. Первомайский</i>	605	281	324
посёлок Саксан	95	47	48
деревня Шумаки	510	234	276
<i>г. Кыштым с подчиненными его администрации населенными пунктами</i>	1553	726	827
<i>СНП, подчиненные администрации г. Кыштыма</i>	119	44	75
посёлок Канифольный	40	15	25
посёлок Кувалжиха	79	29	50

продолжение таблицы 14

Название территории	оба пола	мужчины	женщины
<i>СНП, подчиненные администрации пгт.</i>			
<i>Тайгинка</i>	<i>1133</i>	<i>541</i>	<i>592</i>
посёлок Анбашская	48	24	24
посёлок Белое Озеро	10	5	5
посёлок Большие Егусты	98	51	47
посёлок Косой Мост	21	13	8
посёлок Рипус	10	6	4
посёлок Слюдорудник	418	209	209
посёлок Татыш	58	20	38
посёлок Увильды	470	213	257
<i>Северный сельсовет</i>	<i>301</i>	<i>141</i>	<i>160</i>
посёлок Северный	266	125	141
посёлок Южная Кузнечиха	35	16	19
<i>пгт. Новогорный</i>	<i>348</i>	<i>168</i>	<i>180</i>
<i>СНП, подчиненные администрации пгт.</i>			
<i>Новогорный</i>	<i>348</i>	<i>168</i>	<i>180</i>
посёлок Бижеляк	311	152	159
деревня Селезни	37	16	21
<i>г. Магнитогорск с подчиненными его администрации населенными пунктами</i>			
	<i>852</i>	<i>410</i>	<i>442</i>
<i>СНП, подчиненные администрации Ленинского района</i>			
	<i>852</i>	<i>410</i>	<i>442</i>
посёлок Новый Савинский	598	288	310
посёлок Супряк	254	122	132
<i>г. Миасс с подчиненными его администрации населенными пунктами</i>			
	<i>9690</i>	<i>4776</i>	<i>4914</i>
<i>СНП, подчиненные администрации пгт.</i>			
<i>Ленинск</i>	<i>93</i>	<i>44</i>	<i>49</i>
посёлок Архангельское	17	8	9
посёлок Верхний Иремель	12	6	6
посёлок Красный	11	4	7
посёлок Октябрьский	19	10	9
посёлок Осьмушка	34	16	18
<i>СНП, подчиненные администрации пгт. Тургояк</i>	<i>1005</i>	<i>496</i>	<i>509</i>
посёлок Золотой Пляж	137	68	69
посёлок Михеевка	73	40	33
посёлок Северные Печи	795	388	407
<i>Новоандреевский сельсовет</i>	<i>1705</i>	<i>811</i>	<i>894</i>
село Новоандреевка	859	399	460
посёлок Наилы	29	15	14
посёлок Новотагилка	511	255	256
посёлок Селянкино	106	48	58
посёлок Тыелга	200	94	106

продолжение таблицы 14

Название территории	оба пола	мужчины	женщины
<i>Сыростанский сельсовет</i>	<i>3601</i>	<i>1842</i>	<i>1759</i>
село Сыростан	970	449	521
посёлок Верхний Атлян	260	125	135
посёлок Нижний Атлян	1262	727	535
посёлок Сыростан	217	110	107
посёлок Тургояк	22	10	12
посёлок Урал-Дача	43	21	22
посёлок Хребет	787	380	407
посёлок Новый Хребет	6	3	3
посёлок Зеленая Роща	34	17	17
<i>Черновский сельсовет</i>	<i>3286</i>	<i>1583</i>	<i>1703</i>
село Смородинка	1256	591	665
посёлок Горный	167	81	86
посёлок Косачево	10	5	5
село Устиново	657	325	332
село Черновское	1196	581	615
<i>г. Пласт с подчиненными его администрации населенными пунктами</i>	<i>6853</i>	<i>3161</i>	<i>3692</i>
хутор Пчельник	45	21	24
<i>Борисовский сельсовет</i>	<i>3071</i>	<i>1425</i>	<i>1646</i>
село Борисовка	1062	483	579
посёлок Андреевский	1	1	0
село Верхняя Санарка	862	393	469
посёлок Воронино	204	92	112
село Радиомайка	305	148	157
посёлок Светлый	637	308	329
<i>Демаринский сельсовет</i>	<i>1965</i>	<i>899</i>	<i>1066</i>
село Демарино	1042	469	573
посёлок Котлик	131	59	72
село Кукушка	136	62	74
село Михайловка	242	115	127
село Новый Кумляк	236	109	127
село Старый Кумляк	178	85	93
<i>Кочкарский сельсовет</i>	<i>1772</i>	<i>816</i>	<i>956</i>
село Кочкарь	587	264	323
село Верхняя Кабанка	679	307	372
село Поляновка	295	142	153
село Чукса	211	103	108
<i>г. Сатка и Саткинский район</i>	<i>5993</i>	<i>2775</i>	<i>3218</i>
<i>г. Сатка с подчиненными населенными пунктами</i>	<i>55</i>	<i>26</i>	<i>29</i>
посёлок Речная	55	26	29

продолжение таблицы 14

Название территории	оба пола	мужчины	женщины
<i>Саткинский район</i>	5938	2749	3189
<i>СНП, подчиненные администрации г. Бакала</i>	334	164	170
посёлок Брусничный	10	4	6
посёлок Ельничный	154	73	81
посёлок Межгорный	31	15	16
посёлок Рудничное	7	3	4
посёлок Сибирка	132	69	63
<i>СНП, подчиненные администрации пгт. Бердяуш</i>	604	277	327
посёлок Жукатау	526	240	286
посёлок Нижняя Сатка	78	37	41
<i>СНП, подчиненные администрации пгт. Сулея</i>	12	6	6
деревня Покровка	12	6	6
<i>Айлинский сельсовет</i>	2252	1028	1224
село Айлино	1642	740	902
деревня Алексеевка	135	67	68
деревня Верхний Айск	175	88	87
деревня Петромихайловка	228	99	129
деревня Сикиязтамак	8	3	5
деревня Старая Пристань	64	31	33
<i>Магнитский сельсовет</i>	1101	532	569
посёлок Малый Бердяуш	470	231	239
посёлок Березовый Мост	70	33	37
посёлок Большая Запань	265	137	128
посёлок Зюраткуль	26	13	13
посёлок Мраморный	27	11	16
посёлок Магнитский	47	25	22
посёлок Черная Речка	196	82	114
<i>Романовский сельсовет</i>	1635	742	893
село Романовка	255	112	143
хутор Ботево	0	0	0
посёлок Единовер	120	59	61
посёлок Иструть	31	15	16
посёлок Пороги	28	14	14
посёлок Постройки	13	8	5
посёлок Тельмана	56	29	27
посёлок Чулковка	1132	505	627
<i>г. Снежинск с подчиненными его администрации населенными пунктами</i>	426	220	206
<i>СНП, подчиненные администрации г. Снежинска</i>	426	220	206
деревня Ключи	103	60	43
посёлок Ближний Береговой	323	160	163

продолжение таблицы 14

Название территории	оба пола	мужчины	женщины
г. Усть-Катав с подчиненными его администрации населенными пунктами	2074	983	1091
<i>СНП, подчиненные администрации г. Усть-Катава</i>	365	161	204
посёлок Малый Бердяш	256	113	143
посёлок Усть-Катав	109	48	61
<i>СНП, подчиненные администрации пгт. Вязовая</i>	604	292	312
посёлок Минка	604	292	312
<i>Минский сельсовет</i>	478	235	243
село Минка	319	156	163
деревня Вергаза	129	63	66
посёлок Верхняя Лука	26	13	13
посёлок Владыкино	0	0	0
посёлок Кочкари	0	0	0
посёлок Сулуяновский	4	3	1
<i>Тюбелясский сельсовет</i>	627	295	332
село Тюбеляс	627	295	332
г. Южноуральск с подчиненными его администрации населенными пунктами	228	107	121
посёлок Летягино	228	107	121
Агаповский район	37816	17829	19987
<i>Агаповский сельсовет</i>	7379	3439	3940
село Агаповка	6408	2961	3447
посёлок Аблязово	421	210	211
посёлок Гумбейский	550	268	282
<i>Буранный сельсовет</i>	6288	2958	3330
посёлок Буранный	2737	1271	1466
посёлок Ближний	127	61	66
посёлок Буранная	905	430	475
посёлок Заречный	51	26	25
посёлок Красноярский	217	107	110
посёлок Новобуранное	342	160	182
село Новобурановка	787	369	418
посёлок Озерный	470	220	250
посёлок Солодынка	355	170	185
посёлок Урожайный	297	144	153
<i>Желтинский сельсовет</i>	1536	713	823
посёлок Желтинский	1210	563	647
посёлок Муравейник	326	150	176
<i>Магнитный сельсовет</i>	4008	1926	2082
посёлок Магнитный	1331	611	720
посёлок Алексеевский	301	139	162
посёлок Вперед	616	304	312
посёлок Кировский	330	170	160
посёлок Субутак	1214	586	628
посёлок Южный	216	116	100

продолжение таблицы 14

Название территории	оба пола	мужчины	женщины
<i>Наровчатский сельсовет</i>	2261	1034	1227
посёлок Наровчатка	1811	829	982
посёлок Харьковский	450	205	245
<i>Первомайский сельсовет</i>	3196	1497	1699
посёлок Первомайский	1384	629	755
посёлок Гумбейка	451	214	237
посёлок Малиновка	439	204	235
посёлок Наваринка	753	371	382
посёлок Просторный	169	79	90
<i>Приморский сельсовет</i>	4252	1995	2257
посёлок Приморский	2788	1276	1512
село Верхнекизильское	737	374	363
посёлок Ржавка	727	345	382
<i>Приуральский сельсовет</i>	2676	1277	1399
посёлок Приуральский	2219	1054	1165
посёлок Безымянный	88	42	46
посёлок Радужный	369	181	188
<i>Светлогорский сельсовет</i>	2826	1356	1470
посёлок Светлогорск	989	468	521
посёлок Базарский	255	120	135
посёлок Воздвиженка	267	128	139
посёлок Горный	209	95	114
посёлок Зингейка	390	196	194
посёлок Ташказган	292	145	147
посёлок Утарка	183	94	89
посёлок Урпек	3	2	1
посёлок Черноотрог	238	108	130
<i>Черниговский сельсовет</i>	1266	622	644
посёлок Черниговский	932	458	474
посёлок Роднички	28	15	13
посёлок Требиат	231	111	120
посёлок Утренняя Заря	75	38	37
<i>Янгельский сельсовет</i>	2128	1012	1116
посёлок Янгельский	1473	706	767
посёлок Новоянгелька	620	292	328
посёлок Пещерная	35	14	21
<i>Аргаяшский район</i>	42808	20269	22539
<i>Акбашевский сельсовет</i>	3336	1646	1690
деревня Акбашева	1227	598	629
деревня Большая Усманова	335	167	168
деревня Буланцы	203	94	109
посёлок Кировский	270	134	136
деревня Кузяшева	684	336	348
деревня Левашева	223	110	113
деревня Малая Усманова	42	20	22
посёлок Чубары	352	187	165

продолжение таблицы 14

Название территории	оба пола	мужчины	женщины
<i>Аргаяшский сельсовет</i>	10170	4605	5565
село Аргаяш	10170	4605	5565
<i>Аязгуловский сельсовет</i>	2176	1007	1169
деревня Аязгулова	626	299	327
деревня Большая Ультракова	71	37	34
посёлок Горный	193	78	115
посёлок Каракульмяк	7	3	4
деревня Курманова	907	425	482
деревня Малая Ультракова	265	116	149
деревня Назырова	36	15	21
посёлок Разъезд N89 (187км)	18	10	8
деревня Утябаева	53	24	29
<i>Байрамгуловский сельсовет</i>	3289	1555	1734
село Байрамгулово	1590	723	867
деревня Аракаева	35	20	15
посёлок Аргази	276	124	152
деревня Мавлютова	701	349	352
посёлок Маякский	311	152	159
посёлок Миасский	47	18	29
деревня Новый Миасс	213	112	101
деревня Туракаева	20	11	9
деревня Чишма	96	46	50
<i>Дербишевский сельсовет</i>	2903	1406	1497
деревня Дербишева	1297	611	686
деревня Абдырова	248	123	125
деревня Илимбетова	457	213	244
деревня Ишалино	563	289	274
деревня Маржинбаева	215	108	107
деревня Тугузбаева	117	60	57
деревня Янги-Юл	6	2	4
<i>Ишалинский сельсовет</i>	1939	913	1026
посёлок Ишалино	1895	892	1003
деревня Каратуган	44	21	23
<i>Камышевский сельсовет</i>	2490	1231	1259
деревня Камышевка	818	380	438
посёлок Бигарды	177	82	95
деревня Медиак	217	120	97
деревня Метелева	661	329	332
деревня Селяева	357	186	171
деревня Чапаевка	260	134	126
<i>Кузнецкий сельсовет</i>	3353	1526	1827
село Кузнецкое	1257	571	686
посёлок Бидинский	80	40	40
деревня Большая Яумбаева	172	79	93
село Губернское	843	381	462
деревня Малая Яумбаева	52	26	26
посёлок Передовик	59	33	26

продолжение таблицы 14

Название территории	оба пола	мужчины	женщины
посёлок Сайма	24	13	11
деревня Сыргайды	113	57	56
посёлок Увильды	753	326	427
<i>Кулуевский сельсовет</i>	<i>5896</i>	<i>2860</i>	<i>3036</i>
село Кулуево	2774	1314	1460
деревня Айбатова	299	148	151
деревня Байгазина	562	281	281
деревня Березовка	710	338	372
деревня Большая Исянгильдина	214	111	103
деревня Большая Куйсарина	563	285	278
деревня Большой Медиак	37	20	17
деревня Давлетбаева	171	83	88
деревня Казырова	119	62	57
деревня Калиновка	124	61	63
деревня Кулукаева	69	37	32
деревня Курамшина	134	69	65
деревня Марксист	120	51	69
<i>Норкинский сельсовет</i>	<i>2832</i>	<i>1366</i>	<i>1466</i>
деревня Норкино	416	198	218
деревня Бажикаева	1066	519	547
деревня Новая Соболева	786	372	414
деревня Старая Соболева	402	189	213
деревня Суфино	162	88	74
<i>Худайбердинский сельсовет</i>	<i>1557</i>	<i>751</i>	<i>806</i>
посёлок Худайбердинский	839	400	439
посёлок Башакуль	329	151	178
посёлок Калиновский	92	46	46
посёлок Комсомольский	123	65	58
деревня Булатова	52	29	23
деревня Кызылбулак	122	60	62
<i>Яраткуловский сельсовет</i>	<i>2867</i>	<i>1403</i>	<i>1464</i>
деревня Яраткулова	1196	582	614
деревня Биккулова	277	142	135
деревня Крутолапова	87	47	40
деревня Куянбаева	382	183	199
деревня Малая Куйсарина	22	13	9
деревня Сайтова	151	71	80
деревня Уразбаева	254	111	143
деревня Халитова	211	110	101
посёлок Южный Горняк	83	43	40
деревня Ялтырова	204	101	103
<i>Брединский район</i>	<i>33039</i>	<i>15857</i>	<i>17182</i>
<i>Амурский сельсовет</i>	<i>840</i>	<i>434</i>	<i>406</i>
посёлок Амурский	660	337	323
посёлок Чека	180	97	83

продолжение таблицы 14

Название территории	оба пола	мужчины	женщины
<i>Андреевский сельсовет</i>	1943	927	1016
посёлок Андреевский	1411	681	730
посёлок Мариинский	532	246	286
<i>Атамановский сельсовет</i>	1020	496	524
посёлок Атамановский	896	434	462
посёлок Степной	124	62	62
<i>Белокаменный сельсовет</i>	2247	1110	1137
посёлок Маяк	1583	786	797
посёлок Восход	206	103	103
посёлок Новый	217	111	106
посёлок Октябрьский	241	110	131
<i>Боровской сельсовет</i>	3784	1847	1937
село Боровое	1649	797	852
деревня Башкирово	0	0	0
посёлок Гогино	713	350	363
посёлок Могутовский	717	341	376
посёлок Новогеоргиевский	468	243	225
посёлок Светлые Озера	237	116	121
<i>Брединский сельсовет</i>	10526	4949	5577
посёлок Бреды	10526	4949	5577
<i>Калининский сельсовет</i>	1563	738	825
посёлок Калининский	1407	656	751
посёлок Новоамурский	156	82	74
хутор Родники	0	0	0
<i>Княженский сельсовет</i>	1827	872	955
посёлок Княженский	1268	596	672
посёлок Заозерный	358	174	184
посёлок Лебяжий	201	102	99
<i>Комсомольский сельсовет</i>	1772	838	934
посёлок Комсомольский	1337	627	710
село Ясная Поляна	435	211	224
<i>Мирнинский сельсовет</i>	715	335	380
село Мирное	715	335	380
<i>Наследницкий сельсовет</i>	2249	1075	1174
посёлок Наследницкий	1982	949	1033
посёлок Коряжный	199	96	103
посёлок, остановочный пункт Наследницкий	68	30	38
посёлок Чулаксай	0	0	0
<i>Павловский сельсовет</i>	2292	1117	1175
посёлок Павловский	1671	809	862
посёлок Байтук	68	31	37
посёлок Восточный	332	171	161
посёлок Синий Шихан	221	106	115
<i>Рымникский сельсовет</i>	2261	1119	1142
посёлок Рымникский	1403	686	717
посёлок Березовка	290	143	147

продолжение таблицы 14

Название территории	оба пола	мужчины	женщины
посёлок Морозовка	39	21	18
село Сосновка	529	269	260
<i>Варненский район</i>	30802	14353	16449
<i>Алексеевский сельсовет</i>	1215	582	633
село Алексеевка	1215	582	633
<i>Аятский сельсовет</i>	2735	1293	1442
посёлок Арчаглы-Аят	1561	729	832
посёлок Алакамыс	371	178	193
село Александровка	586	280	306
посёлок Маслоковцы	217	106	111
<i>Бородиновский сельсовет</i>	1628	775	853
село Бородиновка	1628	775	853
<i>Варненский сельсовет</i>	10340	4721	5619
село Варна	9978	4559	5419
посёлок Кызыл-Маяк	362	162	200
<i>Казановский сельсовет</i>	632	295	337
посёлок Казановка	632	295	337
<i>Катенинский сельсовет</i>	1643	765	878
село Катенино	972	455	517
посёлок Караоба	204	95	109
посёлок Комсомольский	258	119	139
посёлок Красноармейский	209	96	113
<i>Краснооктябрьский сельсовет</i>	2307	1085	1222
посёлок Красный Октябрь	957	431	526
посёлок Белоглинка	313	147	166
село Городище	358	174	184
посёлок Камышинка	143	66	77
посёлок Нововладимировский	260	123	137
посёлок Ракитный	276	144	132
<i>Кулевчинский сельсовет</i>	2231	1052	1179
село Кулевчи	1279	596	683
село Владимировка	425	207	218
посёлок Кинжитай	171	82	89
посёлок Новокулевчи	356	167	189
<i>Лейпцигский сельсовет</i>	1051	496	555
село Лейпциг	922	435	487
посёлок Саламат	129	61	68
<i>Николаевский сельсовет</i>	1089	517	572
село Николаевка	1089	517	572
<i>Новоуральский сельсовет</i>	2804	1279	1525
посёлок Новый Урал	869	379	490
посёлок Большевик	403	182	221
посёлок Дружный	400	189	211
посёлок Красная Заря	266	130	136
посёлок Правда	441	202	239
посёлок Саламат	425	197	228

продолжение таблицы 14

Название территории	оба пола	мужчины	женщины
<i>Покровский сельсовет</i>	1912	909	1003
посёлок Новопокровка	1301	614	687
посёлок Алтырка	365	180	185
посёлок Заречье	246	115	131
<i>Толстинский сельсовет</i>	1215	584	631
село Толсты	844	399	445
посёлок Солнце	371	185	186
<i>Верхнеуральский район</i>	23785	11146	12639
<i>Бабарыкинский сельсовет</i>	795	389	406
посёлок Бабарыкинский	517	248	269
посёлок Новоозерный	168	83	85
посёлок Сабановский	110	58	52
<i>Карагайский сельсовет</i>	3412	1597	1815
посёлок Карагайский	2132	993	1139
посёлок Александровский	302	149	153
деревня Ложкина	379	168	211
посёлок Урлядинский	599	287	312
<i>Кирсинский сельсовет</i>	2469	1143	1326
село Кирса	979	439	540
посёлок Казанцевский	215	97	118
посёлок Смеловская	119	55	64
посёлок Смеловский	696	334	362
посёлок Тайсара	460	218	242
<i>Краснинский сельсовет</i>	2971	1372	1599
посёлок Краснинский	1656	759	897
посёлок Горбуновский	338	167	171
посёлок Подольский	316	144	172
посёлок Смирновский	141	66	75
посёлок Уфимский	492	222	270
хутор Хлебinka	28	14	14
<i>Петропавловский сельсовет</i>	4718	2215	2503
посёлок Петропавловский	1778	803	975
посёлок Кидышевский	396	189	207
село Комсомольское	299	142	157
посёлок Крутой Лог	377	187	190
посёлок Линевка	207	103	104
посёлок Новокопаловский	176	85	91
посёлок Новотоминский	166	75	91
посёлок Сухтелинский	765	354	411
посёлок Томинский	240	119	121
посёлок Этовна	314	158	156
<i>Спасский сельсовет</i>	2376	1134	1242
посёлок Спасский	1787	866	921
посёлок Ивановский	260	115	145
посёлок Каширинский	5	2	3
посёлок Нововоронинский	324	151	173

продолжение таблицы 14

Название территории	оба пола	мужчины	женщины
<i>Степной сельсовет</i>	2420	1116	1304
село Степное	1196	538	658
село Большой Бугодак	201	90	111
посёлок Волковский	380	176	204
посёлок Вятский	240	111	129
посёлок Жуковский	43	20	23
посёлок Кожанов	165	87	78
посёлок Малый Бугодак	195	94	101
<i>Сурменевский сельсовет</i>	1019	486	533
посёлок Сурменевский	691	326	365
посёлок Новоурлядинский	136	70	66
посёлок Шеметовский	192	90	102
<i>Форштадтский сельсовет</i>	3605	1694	1911
село Форштадт	1424	655	769
посёлок Держинка	525	245	280
село Новоахуново	468	231	237
посёлок Полосинский	262	115	147
посёлок Самарский	272	136	136
посёлок Сафроновский	281	130	151
посёлок Эстонский	373	182	191
<i>Еткульский район</i>	30165	14294	15871
<i>Бектышский сельсовет</i>	733	352	381
посёлок Бектыш	733	352	381
<i>Белоносковский сельсовет</i>	2405	1168	1237
посёлок Белоносово	1146	559	587
село Александровка	534	260	274
посёлок Приозерный	377	179	198
деревня Сарыкуль	170	85	85
село Соколово	178	85	93
<i>Белоусовский сельсовет</i>	1019	491	528
село Белоусово	480	223	257
деревня Копытово	258	128	130
посёлок Лесной	281	140	141
<i>Еманжелинский сельсовет</i>	5740	2687	3053
село Еманжелинка	4147	1951	2196
посёлок Березняки	187	90	97
посёлок Борисовка	637	288	349
посёлок Депутатский	306	147	159
посёлок Сары	80	30	50
посёлок Таянды	383	181	202
<i>Еткульский сельсовет</i>	6208	2891	3317
село Еткуль	6208	2891	3317
<i>Каратабанский сельсовет</i>	2366	1118	1248
село Каратабан	1287	600	687
посёлок Грознецкий	154	73	81
деревня Кузнецово	69	32	37

продолжение таблицы 14

Название территории	оба пола	мужчины	женщины
деревня Николаевка	283	132	151
деревня Новобаландино	192	96	96
деревня Сухоруково	381	185	196
<i>Коелгинский сельсовет</i>	<i>5115</i>	<i>2501</i>	<i>2614</i>
село Коелга	4083	1995	2088
село Долговка	441	211	230
деревня Погорелка	486	233	253
деревня Ямки	105	62	43
<i>Лебедевский сельсовет</i>	<i>690</i>	<i>340</i>	<i>350</i>
село Лебедевка	553	263	290
посёлок Погудино	137	77	60
<i>Новобатуриинский сельсовет</i>	<i>766</i>	<i>349</i>	<i>417</i>
посёлок Новобатурино	766	349	417
<i>Печенкинский сельсовет</i>	<i>1983</i>	<i>932</i>	<i>1051</i>
деревня Печенкино	622	290	332
деревня Журавлево	246	126	120
деревня Потапово	377	162	215
посёлок Санаторный	54	25	29
село Шеломенцево	325	161	164
село Шибаетово	359	168	191
<i>Пискловский сельсовет</i>	<i>870</i>	<i>423</i>	<i>447</i>
село Писклово	660	325	335
деревня Кораблево	210	98	112
<i>Селезянский сельсовет</i>	<i>2270</i>	<i>1042</i>	<i>1228</i>
село Селезян	1377	623	754
деревня Аткуль	230	119	111
деревня Кораблево	137	62	75
деревня Назарово	254	112	142
деревня Устьянцево	151	70	81
деревня Шатрово	121	56	65
<i>Кизильский район</i>	<i>27679</i>	<i>13111</i>	<i>14568</i>
<i>Богдановский сельсовет</i>	<i>1708</i>	<i>797</i>	<i>911</i>
село Богдановское	1127	521	606
посёлок Верхняя Сосновка	59	29	30
посёлок Грязнушинский	376	175	201
посёлок Каменка	146	72	74
<i>Гранитный сельсовет</i>	<i>1940</i>	<i>895</i>	<i>1045</i>
посёлок Гранитный	778	353	425
посёлок Ильинка	265	124	141
посёлок Комсомольский	302	137	165
посёлок Мартыновка	140	70	70
посёлок Октябрьский	202	95	107
посёлок Первомайка	253	116	137

продолжение таблицы 14

Название территории	оба пола	мужчины	женщины
<i>Зингейский сельсовет</i>	2005	948	1057
посёлок Зингейский	1416	663	753
посёлок Браиловский	424	206	218
посёлок Степной	165	79	86
<i>Измайловский сельсовет</i>	2164	1040	1124
посёлок Измайловский	1318	614	704
посёлок Александровский	128	68	60
посёлок Ерлыгас	209	102	107
посёлок Новый Кондуровский	273	135	138
посёлок Целинный	236	121	115
<i>Карабулакский сельсовет</i>	809	393	416
посёлок Карабулак	637	302	335
посёлок Новый	172	91	81
<i>Кацбахский сельсовет</i>	1094	541	553
посёлок Кацбахский	869	432	437
посёлок Заря	136	69	67
посёлок Свет	89	40	49
<i>Кизильский сельсовет</i>	6888	3184	3704
село Кизильское	6496	2995	3501
посёлок Пролетарка	205	99	106
посёлок Соколки	187	90	97
<i>Новоершовский сельсовет</i>	861	422	439
посёлок Новоершовский	442	218	224
посёлок Ершовский	219	108	111
посёлок Мусин	200	96	104
<i>Новопокровский сельсовет</i>	681	339	342
посёлок Новопокровский	497	245	252
посёлок Чернышевский	184	94	90
<i>Обручевский сельсовет</i>	1633	771	862
село Обручевка	1146	539	607
посёлок Михайловка	276	127	149
посёлок Симбирка	211	105	106
<i>Полоцкий сельсовет</i>	2474	1210	1264
село Полоцкое	1460	695	765
посёлок Каменный	218	118	100
посёлок Новинка	280	146	134
хутор Савлатова	20	9	11
посёлок Чапаевский	204	97	107
посёлок Черкасы	292	145	147
<i>Путь Октября сельсовет</i>	2247	1056	1191
посёлок Путь Октября	1095	497	598
посёлок Амамбайка	281	130	151
посёлок Березки	377	190	187
посёлок Лесной	321	155	166
посёлок Прудный	158	77	81
хутор 11-й	15	7	8

продолжение таблицы 14

Название территории	оба пола	мужчины	женщины
<i>Сыртинский сельсовет</i>	1959	933	1026
посёлок Сыртинский	1388	669	719
деревня Новоильинская	16	8	8
посёлок Увальский	555	256	299
<i>Уральский сельсовет</i>	1216	582	634
посёлок Урал	689	331	358
посёлок Ждановский	232	110	122
посёлок Смородинка	295	141	154
<i>Красноармейский район</i>	43553	20370	23183
<i>Алабугский сельсовет</i>	1865	896	969
село Алабуга	976	466	510
село Ачликуль	598	296	302
деревня Кадкуль	28	11	17
деревня Сосново	67	37	30
деревня Шабалтак	54	30	24
село Феклино	142	56	86
<i>Баландинский сельсовет</i>	1163	579	584
посёлок Баландино	561	289	272
посёлок Береговой	303	145	158
деревня Круглое	254	122	132
деревня Федоровка	45	23	22
<i>Березовский сельсовет</i>	3088	1449	1639
посёлок Октябрьский	1425	655	770
деревня Адищево	6	4	2
посёлок Березово	330	156	174
деревня Ванюши	69	32	37
деревня Жарки	12	5	7
деревня Козырево	77	43	34
посёлок Родник	373	191	182
село Севастьяново	89	44	45
деревня Фроловка	399	183	216
село Ханжино	308	136	172
<i>Бродокалмакский сельсовет</i>	4460	2102	2358
село Бродокалмак	3491	1623	1868
деревня Боровое	267	127	140
село Попово	249	124	125
село Тавранкуль	343	166	177
деревня Тирикуль	110	62	48
<i>Дубровский сельсовет</i>	1444	669	775
посёлок Дубровка	1442	668	774
посёлок Малиновка	2	1	1
<i>Канашевский сельсовет</i>	4831	2286	2545
село Канашево	3268	1521	1747
деревня Анфалово	10	5	5
деревня Берсеневка	175	83	92
деревня Калиновка	20	8	12

продолжение таблицы 14

Название территории	оба пола	мужчины	женщины
село Калуга-Соловьевка	448	223	225
село Пашнино	396	203	193
село Таукаево	514	243	271
<i>Козыревский сельсовет</i>	<i>2586</i>	<i>1198</i>	<i>1388</i>
посёлок Мирный	1840	860	980
посёлок Курейное	182	70	112
посёлок Лесной	372	178	194
деревня Худяково	192	90	102
<i>Лазурненский сельсовет</i>	<i>3214</i>	<i>1506</i>	<i>1708</i>
посёлок Лазурный	1807	825	982
посёлок Новый	157	77	80
деревня Пашнино 1-е	337	162	175
деревня Пашнино 2-е	93	39	54
посёлок Привольный	77	39	38
поселок Разъезд №6	58	31	27
посёлок Слава	379	184	195
посёлок Черемушки	268	129	139
посёлок Чистый	38	20	18
<i>Луговской сельсовет</i>	<i>1205</i>	<i>580</i>	<i>625</i>
посёлок Луговой	751	361	390
деревня Камышинка	46	25	21
деревня Кулат	16	5	11
посёлок Песчаный	184	87	97
деревня Печенкино	208	102	106
<i>Миасский сельсовет</i>	<i>10344</i>	<i>4735</i>	<i>5609</i>
село Миасское	9593	4377	5216
деревня Ильино	4	2	2
село Харино	313	148	165
село Черкасово	434	208	226
<i>Петровский сельсовет</i>	<i>2181</i>	<i>1064</i>	<i>1117</i>
посёлок Петровский	1584	772	812
посёлок Озерный	270	123	147
посёлок Степной	2	1	1
деревня Сычево	298	151	147
деревня Чурилово	27	17	10
<i>Русско-Теченский сельсовет</i>	<i>1799</i>	<i>830</i>	<i>969</i>
село Русская Теча	1151	545	606
село Беликуль	237	100	137
село Нижнепетропавловское	335	152	183
деревня Шуранкуль	76	33	43
<i>Сугоякский сельсовет</i>	<i>1874</i>	<i>863</i>	<i>1011</i>
село Сугояк	1067	488	579
село Кирды	415	201	214
деревня Кошкуль	11	7	4
посёлок Усольцево	381	167	214

продолжение таблицы 14

Название территории	оба пола	мужчины	женщины
<i>Теренкульский сельсовет</i>	756	371	385
деревня Теренкуль	649	321	328
деревня Саломатово	107	50	57
<i>Шумовский сельсовет</i>	2743	1242	1501
село Шумово	1062	491	571
посёлок Межевой	10	6	4
деревня Пятково	228	101	127
деревня Сафоново	163	70	93
село Устьянцево	422	209	213
деревня Шибаново	148	22	126
село Якупово	710	343	367
<i>Кунашакский район</i>	32225	15297	16928
<i>Ашировский сельсовет</i>	652	315	337
село Аширово	310	150	160
деревня Алифкулова	134	63	71
деревня Махмутова	208	102	106
<i>Буринский сельсовет</i>	2582	1208	1374
село Новобурино	1748	809	939
посёлок Разъезд N2	173	85	88
деревня Сосновка	278	133	145
посёлок Трудовой	383	181	202
<i>Кунашакский сельсовет</i>	7640	3618	4022
село Кунашак	5993	2820	3173
деревня Борисовка	528	249	279
деревня Канзафарова	152	71	81
посёлок Кунашак	57	24	33
посёлок Лесной	406	204	202
посёлок Маяк	450	220	230
посёлок Разъезд N3	54	30	24
<i>Куяшский сельсовет</i>	2898	1380	1518
село Большой Куяш	1288	603	685
деревня Голубинка	252	132	120
деревня Ибрагимова	321	160	161
деревня Кырмыскалы	26	15	11
деревня Малый Куяш	139	69	70
деревня Малый Кунашак	23	11	12
деревня Мусакаева	44	23	21
деревня Сарыкульмяк	155	83	72
деревня Суртаныш	72	35	37
село Татарская Караболка	578	249	329
<i>Муслюмовский сельсовет</i>	5591	2601	2990
село Муслюмово	2096	990	1106
посёлок Карагайлы	14	4	10
посёлок Муслюмово	1722	779	943
село Новое Курманово	653	305	348
деревня Нугуманово	341	166	175
посёлок Разъезд N5	24	11	13

продолжение таблицы 14

Название территории	оба пола	мужчины	женщины
деревня Сураково	371	172	199
деревня Султаново	370	174	196
<i>Саринский сельсовет</i>	<i>2267</i>	<i>1113</i>	<i>1154</i>
село Сары	1007	491	516
деревня Аминева	460	225	235
деревня Каинкуль	298	147	151
деревня Каракульмяк	56	28	28
деревня Сулейманово	79	40	39
деревня Чебакуль	367	182	185
<i>Урукульский сельсовет</i>	<i>3095</i>	<i>1527</i>	<i>1568</i>
посёлок Дружный	960	464	496
деревня Большое Иркабаево	263	127	136
деревня Большое Тюлякова	461	241	220
деревня Карагайкуль	427	216	211
деревня Кулужбаева	88	44	44
посёлок Прибрежный	115	55	60
деревня Сарыкаево	6	4	2
деревня Султанаева	202	100	102
деревня Юлдашева	189	91	98
деревня Ямантаева	175	85	90
село Урукуль	209	100	109
<i>Усть-Багарякский сельсовет</i>	<i>3067</i>	<i>1425</i>	<i>1642</i>
село Усть-Багаряк	1475	643	832
деревня Акчакуль	66	34	32
деревня Иксанова	161	86	75
деревня Карино	61	35	26
посёлок Коклан	0	0	0
посёлок Кумкуль	225	112	113
посёлок Маян	2	2	
деревня Мурино	162	77	85
посёлок Нижняя	66	30	36
деревня Серкино	219	106	113
посёлок Синарский	218	111	107
деревня Усманова	103	46	57
деревня Чекурова	197	97	100
посёлок Элеваторный	112	46	66
<i>Халитовский сельсовет</i>	<i>4433</i>	<i>2110</i>	<i>2323</i>
село Халитово	1682	777	905
деревня Баракова	283	136	147
деревня Баязитова	446	220	226
деревня Большая Казакбаева	397	183	214
деревня Бурино	381	189	192
деревня Кубагушева	357	182	175
деревня Кунакбаева	255	122	133
деревня Малая Казакбаева	118	54	64
посёлок Мансурова	218	107	111
посёлок Тахталым	296	140	156

продолжение таблицы 14

Название территории	оба пола	мужчины	женщины
<i>Кусинский район</i>	6596	3090	3506
<i>СНП, подчиненные администрации г. Кусы</i>	123	57	66
посёлок Движенец	61	28	33
посёлок Кусинские Печи	42	19	23
посёлок Чеславка	20	10	10
<i>СНП, подчиненные администрации пгт. Магнитка</i>	562	262	300
посёлок Александровка	251	118	133
посёлок Ковали	311	144	167
поселок Юважелга	0	0	0
<i>Злоказовский сельсовет</i>	1841	875	966
село Злоказово	1116	525	591
село Аршинка	61	30	31
село Вознесенка	203	94	109
посёлок Никольский	191	92	99
посёлок Октябрьский	266	132	134
посёлок Северный	4	2	2
<i>Медведевский сельсовет</i>	1805	820	985
село Медведевка	1626	742	884
посёлок Ай	19	8	11
посёлок Уртюшка	160	70	90
<i>Петропавловский сельсовет</i>	2265	1076	1189
село Петропавловка	1681	794	887
деревня Глухой Остров	37	16	21
деревня Каскиново	338	170	168
деревня Петрушкино	78	40	38
деревня Старая Арша	69	27	42
деревня Терехта	3	1	2
деревня Туктарово	59	28	31
деревня Чеславка	0	0	0
<i>Нагайбакский район</i>	22151	10365	11786
<i>Арсинский сельсовет</i>	1698	783	915
посёлок Арсинский	1346	612	734
посёлок Калининский	238	113	125
посёлок Копаловский	114	58	56
<i>Балканский сельсовет</i>	1444	691	753
посёлок Балканы	656	305	351
посёлок Александро-Невский	251	121	130
посёлок Заречный	216	102	114
посёлок Требиятский	321	163	158
<i>Кассельский сельсовет</i>	1770	825	945
посёлок Кассельский	1224	570	654
посёлок Подгорный	258	116	142
посёлок Чернореченский	288	139	149
<i>Куликовский сельсовет</i>	1958	886	1072
посёлок Северный	928	420	508

продолжение таблицы 14

Название территории	оба пола	мужчины	женщины
посёлок Астафьевский	341	146	195
посёлок Куликовский	393	179	214
посёлок Лесные Поляны	163	80	83
посёлок Набережный	133	61	72
<i>Нагайбакский сельсовет</i>	<i>2133</i>	<i>1012</i>	<i>1121</i>
посёлок Нагайбакский	866	413	453
посёлок Арасламбаевский	348	178	170
посёлок Березовая Роща	273	126	147
посёлок Петровский	389	174	215
посёлок Совхозный	256	121	135
деревня Ягодная	1	0	1
<i>Остроленский сельсовет</i>	<i>3016</i>	<i>1479</i>	<i>1537</i>
посёлок Остроленский	2190	1065	1125
посёлок Ак-Чишма	0	0	0
посёлок Куропаткинский	406	198	208
посёлок Придорожный	420	216	204
<i>Парижский сельсовет</i>	<i>3066</i>	<i>1439</i>	<i>1627</i>
село Париж	1995	917	1078
посёлок Кужебаевский	362	184	178
село Лебединое	397	189	208
посёлок Новочерниговский	312	149	163
<i>Переселенческий сельсовет</i>	<i>1368</i>	<i>646</i>	<i>722</i>
посёлок Гумбейский	675	306	369
село Крупское	311	155	156
посёлок Переселенческий	382	185	197
<i>Фершампенуазский сельсовет</i>	<i>5698</i>	<i>2604</i>	<i>3094</i>
село Фершампенуаз	4435	1999	2436
село Знаменка	382	178	204
село Курганный	386	186	200
село Рассвет	216	117	99
село Слюда	279	124	155
<i>Нязепетровский район</i>	<i>8122</i>	<i>3853</i>	<i>4269</i>
<i>СНП, подчиненные администрации г. Нязепетровска</i>	<i>129</i>	<i>65</i>	<i>64</i>
посёлок Серный Ключ	48	25	23
посёлок Табузка	7	3	4
посёлок Ураим	74	37	37
<i>Гривенский сельсовет</i>	<i>1625</i>	<i>790</i>	<i>835</i>
деревня Ситцево	959	459	500
деревня Аптряково	263	129	134
деревня Абдрахманова	10	5	5
деревня Бозово	70	36	34
деревня Гривенка	207	104	103
деревня Юсупово	116	57	59
<i>Кургинский сельсовет</i>	<i>551</i>	<i>271</i>	<i>280</i>
деревня Курга	56	29	27
деревня Бехтерева	122	61	61

продолжение таблицы 14

Название территории	оба пола	мужчины	женщины
посёлок Горшенина	72	34	38
посёлок Первомайский	80	34	46
деревня Сухово	191	99	92
деревня Юлдашево	30	14	16
<i>Ункурдинский сельсовет</i>	<i>2712</i>	<i>1268</i>	<i>1444</i>
село Ункурда	1565	733	832
посёлок Азям	0	0	0
посёлок Беяево	227	110	117
посёлок Деево	133	63	70
село Калиновка	282	136	146
посёлок Котово	208	94	114
деревня Нестерово	264	119	145
деревня Постникова	33	13	20
<i>Шемахинский сельсовет</i>	<i>3105</i>	<i>1459</i>	<i>1646</i>
село Шемаха	897	411	486
село Арасланово	886	432	454
посёлок Арасланово	634	298	336
деревня Межевая	160	72	88
посёлок Сказ	248	107	141
деревня Ташкинова	280	139	141
<i>Октябрьский район</i>	<i>28245</i>	<i>13310</i>	<i>14935</i>
<i>Барсучанский сельсовет</i>	<i>633</i>	<i>304</i>	<i>329</i>
село Барсучье	485	239	246
село Буланово	148	65	83
<i>Боровой сельсовет</i>	<i>906</i>	<i>440</i>	<i>466</i>
село Боровое	495	228	267
деревня Бакшан	155	86	69
деревня Замериново	107	56	51
деревня Зуевка	149	70	79
<i>Каракульский сельсовет</i>	<i>1764</i>	<i>812</i>	<i>952</i>
село Каракульское	1399	624	775
деревня Александровка	339	173	166
деревня Варваринка	26	15	11
<i>Кочердыкский сельсовет</i>	<i>2239</i>	<i>1020</i>	<i>1219</i>
село Кочердык	1321	590	731
деревня Банниково	127	52	75
деревня Загребино	56	25	31
деревня Лафетное	154	79	75
деревня Окунево	156	75	81
деревня Горелое	291	140	151
деревня Чернякино	134	59	75
<i>Крутоярский сельсовет</i>	<i>2103</i>	<i>999</i>	<i>1104</i>
посёлок Крутоярский	1454	688	766
деревня Быково	277	135	142
посёлок Петровский	372	176	196

продолжение таблицы 14

Название территории	оба пола	мужчины	женщины
<i>Лысковский сельсовет</i>	840	386	454
село Лысково	472	217	255
деревня Каманкуль	94	43	51
деревня Кузнецово	134	64	70
деревня Могильное	140	62	78
<i>Маякский сельсовет</i>	2108	1018	1090
село Маячное	535	251	284
деревня Деньгино	215	98	117
деревня Сысоево	327	158	169
деревня Шипкино	332	159	173
деревня Шишминка	699	352	347
<i>Мяконькский сельсовет</i>	724	359	365
село Мяконьки	391	194	197
деревня Журавлиное	333	165	168
<i>Никольский сельсовет</i>	1393	644	749
село Большеникольское	517	243	274
деревня Александровка	285	134	151
село Ваганово	591	267	324
<i>Октябрьский сельсовет</i>	9090	4280	4810
село Октябрьское	7562	3541	4021
деревня Жохово	125	60	65
деревня Киевка	175	91	84
деревня Лебедки	382	187	195
село Новомосковское	616	288	328
деревня Семеновка	128	65	63
деревня Степановка	102	48	54
<i>Подовинный сельсовет</i>	2877	1336	1541
село Подовинное	1703	795	908
деревня Сосновенькое	330	151	179
деревня Спорное	208	100	108
деревня Теренкуль	336	155	181
деревня Харлуши	300	135	165
<i>Свободненский сельсовет</i>	939	437	502
посёлок Свободный	430	193	237
деревня Аминево	125	61	64
деревня Нововарламово	357	169	188
деревня Петроград	27	14	13
<i>Уйско-Чебаркульский сельсовет</i>	1858	903	955
деревня Уйско-Чебаркульская	891	437	454
посёлок Березовский	603	288	315
деревня Камышное	364	178	186
<i>Чудиновский сельсовет</i>	771	372	399
село Чудиново	771	372	399

продолжение таблицы 14

Название территории	оба пола	мужчины	женщины
<i>Сосновский район</i>	<i>51990</i>	<i>24660</i>	<i>27330</i>
<i>СНП, подчиненные администрации пгт.</i>			
<i>Полетаево</i>	<i>3708</i>	<i>1770</i>	<i>1938</i>
посёлок Биргильда	263	121	142
деревня Бутаки	1044	475	569
деревня Верхние Малюки	179	87	92
посёлок Витаминный	348	176	172
посёлок Высокий	262	130	132
посёлок Ленинский	142	64	78
посёлок Новотроицкий	156	73	83
село Полетаево I	389	193	196
деревня Полетаево II	219	104	115
посёлок Полетаево II	329	173	156
село Чипышево	377	174	203
<i>Алишевский сельсовет</i>	<i>2135</i>	<i>1049</i>	<i>1086</i>
посёлок Трубный	805	403	402
деревня Алишева	277	131	146
село Кайгородово	367	183	184
деревня Трифоново	36	18	18
село Туктубаево	650	314	336
<i>Архангельский сельсовет</i>	<i>879</i>	<i>429</i>	<i>450</i>
село Архангельское	879	429	450
<i>Вознесенский сельсовет</i>	<i>2431</i>	<i>1153</i>	<i>1278</i>
село Вознесенка	1118	532	586
деревня Глинка	25	14	11
посёлок Полевой	1288	607	681
<i>Долгодеревенский сельсовет</i>	<i>9692</i>	<i>4539</i>	<i>5153</i>
село Долгодеревенское	7027	3265	3762
село Большое Баландино	834	404	430
деревня Ключевка	496	233	263
деревня Прохорово	373	172	201
деревня Урефты	153	77	76
деревня Шигаево	809	388	421
<i>Есаульский сельсовет</i>	<i>2637</i>	<i>1248</i>	<i>1389</i>
посёлок Есаульский	2637	1248	1389
<i>Краснопольский сельсовет</i>	<i>2287</i>	<i>1111</i>	<i>1176</i>
посёлок Красное Поле	1422	672	750
деревня Заварухино	152	73	79
деревня Ключи	171	89	82
деревня Моховички	258	129	129
посёлок Прудный	284	148	136
<i>Кременкульский сельсовет</i>	<i>5445</i>	<i>2566</i>	<i>2879</i>
село Кременкуль	2545	1182	1363
село Большие Харлуши	416	200	216
посёлок Западный	121	56	65
деревня Костыли	16	7	9
деревня Малиновка	408	182	226

продолжение таблицы 14

Название территории	оба пола	мужчины	женщины
деревня Малышево	7	3	4
деревня Осиновка	33	15	18
посёлок Садовый	765	349	416
посёлок Северный	310	150	160
деревня Альмеева	202	92	110
деревня Мамаева	419	212	207
посёлок Новый Кременкуль	203	118	85
<i>Мирненский сельсовет</i>	<i>3901</i>	<i>1873</i>	<i>2028</i>
посёлок Мирный	2175	1021	1154
деревня Бухарино	99	49	50
деревня Касарги	728	371	357
посёлок Касарги	25	13	12
посёлок Кисегачинский	239	111	128
деревня Медиак	246	122	124
деревня Ужевка	389	186	203
<i>Роцинский сельсовет</i>	<i>6697</i>	<i>3176</i>	<i>3521</i>
посёлок Роцино	5269	2472	2797
деревня Казанцево	691	342	349
деревня Новое Поле	737	362	375
<i>Саккуловский сельсовет</i>	<i>3923</i>	<i>1870</i>	<i>2053</i>
посёлок Саккулово	1713	797	916
деревня Большая Таскино	330	154	176
деревня Смольное	476	239	237
деревня Султаева	589	290	299
деревня Чишма	402	189	213
деревня Шимаковка	220	106	114
деревня Этимганова	193	95	98
<i>Саргазинский сельсовет</i>	<i>3480</i>	<i>1608</i>	<i>1872</i>
посёлок Саргазы	1770	809	961
посёлок Малая Сосновка	289	138	151
посёлок Серозак	39	18	21
посёлок Смолино	1192	549	643
деревня Таловка	150	71	79
посёлок Южно-Челябинский Прииск	40	23	17
<i>Солнечный сельсовет</i>	<i>1705</i>	<i>829</i>	<i>876</i>
посёлок Солнечный	1086	529	557
посёлок Нагорный	349	172	177
посёлок Полянный	181	83	98
посёлок Сагаусты	89	45	44
<i>Теченский сельсовет</i>	<i>1279</i>	<i>609</i>	<i>670</i>
посёлок Теченский	895	416	479
деревня Киржакуль	384	193	191
<i>Томинский сельсовет</i>	<i>1791</i>	<i>830</i>	<i>961</i>
посёлок Томинский	1259	582	677
деревня Мичурино	308	144	164
деревня Томино	120	55	65
посёлок Томино	104	49	55

продолжение таблицы 14

Название территории	оба пола	мужчины	женщины
<i>Троицкий район</i>	33816	16112	17704
<i>Белозерский сельсовет</i>	2026	974	1052
село Белозеры	883	427	456
деревня Бурханкуль	308	143	165
деревня Дубровка	103	54	49
деревня Епанишниково	225	110	115
деревня Озеро-Сосновка	67	29	38
деревня Сары	253	120	133
деревня Сбитнево	186	90	96
деревня Штанное	1	1	
<i>Бобровский сельсовет</i>	5671	2696	2975
село Бобровка	3586	1675	1911
посёлок Березники	245	116	129
посёлок Первомайка	276	142	134
посёлок Каменная Речка	776	378	398
посёлок Кварцитный	788	385	403
<i>Дробышевский сельсовет</i>	1797	913	884
село Дробышево	640	295	345
посёлок Иванково	35	17	18
посёлок Метличье	178	82	96
посёлок Морозкино	464	224	240
посёлок Неверово	42	21	21
посёлок Опытный	70	31	39
посёлок Сливной	282	197	85
посёлок Суналы	86	46	40
<i>Ключевский сельсовет</i>	2748	1291	1457
село Ключевка	1241	553	688
посёлок Каракулька	402	205	197
посёлок Рытвино	155	67	88
село Травянка	279	140	139
посёлок Черноморка	40	18	22
посёлок Шантарино	631	308	323
<i>Клястицкий сельсовет</i>	3292	1588	1704
село Клястицкое	1216	595	621
посёлок Бугристое	99	47	52
посёлок Кумысное	322	159	163
посёлок, остановочный пункт Кумысное	82	34	48
посёлок Лебедевка	226	126	100
посёлок Мельничный	0	0	0
посёлок Новый Мир	763	342	421
посёлок Плодовый	452	216	236
посёлок Уварово	132	69	63
<i>Кособродский сельсовет</i>	2687	1271	1416
посёлок Целинный	1231	560	671
посёлок Дачный	138	59	79
посёлок Каменка	124	62	62
посёлок Каменная Санарка	372	191	181

продолжение таблицы 14

Название территории	оба пола	мужчины	женщины
село Кособродка	351	162	189
село Подгорное	259	130	129
посёлок Репино	212	107	105
<i>Нижнесанарский сельсовет</i>	<i>2921</i>	<i>1407</i>	<i>1514</i>
село Нижняя Санарка	1128	540	588
посёлок Белокаменка	166	73	93
посёлок Берлин	626	306	320
посёлок Осиповка	261	124	137
посёлок Уразаевский	356	167	189
посёлок Херсонский	222	109	113
посёлок Чкалова	147	80	67
посёлок Ягодный	15	8	7
<i>Песчанский сельсовет</i>	<i>1388</i>	<i>643</i>	<i>745</i>
село Песчаное	1388	643	745
<i>Родниковский сельсовет</i>	<i>2359</i>	<i>1115</i>	<i>1244</i>
посёлок Родники	1249	583	666
деревня Воробьевка	13	8	5
посёлок Краснооктябрьский	156	73	83
посёлок Лагерный	330	155	175
посёлок Полесье	335	158	177
посёлок Тогузак	276	138	138
<i>Степнинский сельсовет</i>	<i>2099</i>	<i>985</i>	<i>1114</i>
село Степное	1770	829	941
село Степнинское	329	156	173
<i>Троицко-Совхозный сельсовет</i>	<i>1989</i>	<i>949</i>	<i>1040</i>
посёлок Скалистый	692	319	373
посёлок Белоключевка	306	147	159
посёлок Искра	157	74	83
посёлок Крахалевка	30	15	15
посёлок Логовой	214	108	106
посёлок Садовый	170	83	87
посёлок Снежково	315	150	165
посёлок Уйско-Санарский	105	53	52
<i>Чернореченский сельсовет</i>	<i>1112</i>	<i>531</i>	<i>581</i>
посёлок Черноречье	675	326	349
посёлок Безводный	146	68	78
посёлок Стрелецк	291	137	154
<i>Яснополянский сельсовет</i>	<i>3727</i>	<i>1749</i>	<i>1978</i>
посёлок Ясные Поляны	1595	744	851
село Кадымцево	690	332	358
посёлок Карабаново	310	150	160
посёлок Карский	7	3	4
село Карсы	1055	489	566
посёлок Ляпино	70	31	39
<i>Увельский район</i>	<i>32188</i>	<i>15177</i>	<i>17011</i>
<i>Каменский сельсовет</i>	<i>3440</i>	<i>1608</i>	<i>1832</i>
посёлок Каменский	1894	874	1020
посёлок Березовка	878	430	448

продолжение таблицы 14

Название территории	оба пола	мужчины	женщины
посёлок Зеленый Лог	227	110	117
село Кабанка	213	93	120
посёлок Подгорный	228	101	127
<i>Кичигинский сельсовет</i>	<i>4804</i>	<i>2278</i>	<i>2526</i>
село Кичигино	2462	1161	1301
посёлок Нагорный	1106	520	586
посёлок Синий Бор	967	469	498
посёлок Формачево	269	128	141
<i>Красносельский сельсовет</i>	<i>2121</i>	<i>1041</i>	<i>1080</i>
село Красносельское	1565	760	805
посёлок Михири	242	125	117
посёлок Сухарыш	314	156	158
<i>Мордвиновский сельсовет</i>	<i>634</i>	<i>290</i>	<i>344</i>
село Мордвиновка	634	290	344
<i>Петровский сельсовет</i>	<i>2047</i>	<i>987</i>	<i>1060</i>
село Петровское	848	402	446
деревня Андреевка	57	26	31
деревня Большое Шумаково	456	230	226
деревня Каштак	12	6	6
село Малое Шумаково	600	285	315
деревня Михайловка	11	6	5
деревня Татарка	63	32	31
<i>Половинский сельсовет</i>	<i>1955</i>	<i>934</i>	<i>1021</i>
село Половинка	965	459	506
деревня Водопойка	817	395	422
посёлок Дружный	16	6	10
деревня Луговая	138	64	74
деревня Сосновка	19	10	9
<i>Рождественский сельсовет</i>	<i>2443</i>	<i>1137</i>	<i>1306</i>
село Рождественка	1412	652	760
село Дуванкуль	479	229	250
деревня Ключи	370	170	200
деревня Родионово	182	86	96
<i>Увельский сельсовет</i>	<i>11159</i>	<i>5214</i>	<i>5945</i>
посёлок Увельский	10702	4988	5714
посёлок Мирный	299	143	156
посёлок Упрун	158	83	75
<i>Хомутининский сельсовет</i>	<i>1802</i>	<i>852</i>	<i>950</i>
село Хомутинино	1509	703	806
село Катаево	134	71	63
деревня Копанцево	159	78	81
<i>Хуторский сельсовет</i>	<i>1783</i>	<i>836</i>	<i>947</i>
село Хуторка	742	344	398
деревня Вялково	67	27	40
деревня Гагарье	59	31	28
деревня Марково	72	36	36
деревня Нехаево	43	22	21
село Песчаное	800	376	424

продолжение таблицы 14

Название территории	оба пола	мужчины	женщины
Уйский район	28555	13360	15195
<i>Петропавловский сельсовет</i>	998	469	529
село Петропавловка	998	469	529
<i>Аминевский сельсовет</i>	1157	545	612
село Аминово	894	425	469
деревня Магадеево	263	120	143
<i>Беловский сельсовет</i>	905	420	485
село Белово	741	351	390
посёлок Токмасский	164	69	95
<i>Вандышевский сельсовет</i>	999	464	535
деревня Вандышевка	855	386	469
деревня Грибановка	144	78	66
<i>Кидышевский сельсовет</i>	1915	881	1034
село Кидыш	1337	605	732
посёлок Бирюковский	328	153	175
деревня Гусары	250	123	127
<i>Кумляжский сельсовет</i>	827	381	446
село Кумляк	827	381	446
<i>Ларинский сельсовет</i>	3445	1637	1808
село Ларино	1958	902	1056
село Выдрино	424	222	202
село Замотохина	294	140	154
деревня Кочнево	318	155	163
посёлок Пичугинский	82	43	39
посёлок Речной	369	175	194
<i>Масловский сельсовет</i>	965	450	515
село Маслово	635	303	332
деревня Верхнеусцелемово	200	93	107
деревня Косогорка	130	54	76
<i>Нижнеусцелемовский сельсовет</i>	1210	570	640
село Нижнеусцелемово	783	371	412
посёлок Березовка	209	95	114
посёлок Вишневка	218	104	114
<i>Соколовский сельсовет</i>	5499	2550	2949
посёлок Мирный	1664	727	937
посёлок Берег	41	20	21
деревня Булатово	601	289	312
посёлок Восточный	389	196	193
посёлок Заозерный	319	142	177
посёлок Зерновой	411	197	214
деревня Краснокаменка	278	130	148
посёлок Лебедевка	396	190	206
посёлок Лесной	410	197	213
посёлок Луговой	81	37	44
село Никольское	421	194	227
село Соколовское	488	231	257

продолжение таблицы 14

Название территории	оба пола	мужчины	женщины
<i>Уйский сельсовет</i>	<i>10635</i>	<i>4993</i>	<i>5642</i>
село Уйское	7724	3602	4122
деревня Брюхово	296	141	155
посёлок Глазуновка	384	184	200
посёлок Горки	197	98	99
деревня Яринка	616	305	311
посёлок Октябрьский	590	273	317
село Воронино	471	220	251
посёлок Фоминский	357	170	187
<i>Чебаркульский район</i>	<i>29251</i>	<i>13863</i>	<i>15388</i>
<i>Бишкильский сельсовет</i>	<i>3063</i>	<i>1454</i>	<i>1609</i>
посёлок Бишкиль	1915	878	1037
деревня Аджитарово	114	56	58
деревня Байгазино	2	2	
посёлок Ключи	506	247	259
посёлок Мирный	473	249	224
посёлок Тактыбай	53	22	31
<i>Варламовский сельсовет</i>	<i>3978</i>	<i>1873</i>	<i>2105</i>
село Варламово	2026	960	1066
деревня Звягино	712	326	386
деревня Колотовка	209	89	120
деревня Попово	742	350	392
деревня Шабунина	275	140	135
деревня Ярославка	14	8	6
<i>Кундравинский сельсовет</i>	<i>5055</i>	<i>2372</i>	<i>2683</i>
село Кундравы	2543	1156	1387
деревня Болотово	410	182	228
деревня Большаково	346	180	166
деревня Бутырки	328	159	169
посёлок Горки	66	34	32
деревня Калиновка	22	9	13
деревня Ключевка 2-я	394	199	195
деревня Крыжановка	331	163	168
деревня Половинка	337	164	173
деревня Уштаганка	278	126	152
<i>Непряхинский сельсовет</i>	<i>989</i>	<i>467</i>	<i>522</i>
село Непряхино	517	241	276
деревня Верхние Караси	155	67	88
посёлок Кумысный	99	47	52
деревня Нижние Караси	214	111	103
посёлок Сунукуль	4	1	3
деревня Колоколенки	0	0	0
<i>Сарафановский сельсовет</i>	<i>2000</i>	<i>950</i>	<i>1050</i>
деревня Сарафаново	871	400	471
деревня Боровое	629	290	339
деревня Десятилетие	291	157	134
посёлок Пугачевский	52	30	22
деревня Ступино	157	73	84

продолжение таблицы 14

Название территории	оба пола	мужчины	женщины
<i>Тимирязевский сельсовет</i>	4532	2140	2392
посёлок Тимирязевский	3176	1448	1728
посёлок Березки	24	15	9
деревня Казбаево	340	182	158
деревня Коротаново	191	94	97
село Медведево	624	306	318
деревня Самарка	177	95	82
<i>Травниковский сельсовет</i>	5403	2542	2861
село Травники	2411	1139	1272
деревня Барсуки	261	124	137
деревня Камбулат	247	117	130
деревня Малково	579	260	319
деревня Маскайка	666	315	351
деревня Мельниково	322	144	178
село Пустозерово	370	181	189
посёлок Спутник	234	108	126
деревня Щапино	313	154	159
<i>Филимоновский сельсовет</i>	2792	1360	1432
село Филимоново	1560	749	811
деревня Алтынташ	526	271	255
деревня Зауралово	277	140	137
деревня Колодкино	98	44	54
деревня Темир	331	156	175
<i>Шахматовский сельсовет</i>	1439	705	734
деревня Шахматово	757	354	403
деревня Барановка	377	205	172
деревня Запивалово	182	88	94
деревня Кугалы	123	58	65
<i>Чесменский район</i>	20459	9661	10798
<i>Березинский сельсовет</i>	1848	862	986
посёлок Березинский	1128	512	616
посёлок Натальинский	197	96	101
посёлок Новотемирский	204	98	106
посёлок Порт-Артур	319	156	163
<i>Светловский сельсовет</i>	2102	1028	1074
село Светлое	1623	793	830
деревня Баландино	152	72	80
посёлок Московский	187	89	98
посёлок Тогузак	140	74	66
<i>Калиновский сельсовет</i>	1395	683	712
посёлок Калиновский	519	259	260
посёлок Беловка	690	334	356
посёлок Новый Путь	186	90	96
<i>Новомирский сельсовет</i>	824	411	413
посёлок Новый Мир	554	275	279
посёлок Маяк	270	136	134
<i>Новоукраинский сельсовет</i>	1640	802	838
посёлок Новоукраинский	569	275	294
посёлок Клубовка	347	170	177
посёлок Новоекульский	724	357	367

продолжение таблицы 14

Название территории	оба пола	мужчины	женщины
<i>Тарутинский сельсовет</i>	<i>1197</i>	<i>552</i>	<i>645</i>
село Тарутино	785	362	423
посёлок Ковыльный	82	45	37
посёлок Луговой	330	145	185
<i>Углицкий сельсовет</i>	<i>1425</i>	<i>663</i>	<i>762</i>
посёлок Углицкий	935	426	509
посёлок Зеленая Долина	233	115	118
посёлок Климовка	257	122	135
<i>Цвиллинский сельсовет</i>	<i>1709</i>	<i>800</i>	<i>909</i>
посёлок Цвиллинга	484	227	257
посёлок Бускульский	1030	481	549
посёлок Камышный	195	92	103
<i>Черноборский сельсовет</i>	<i>1315</i>	<i>627</i>	<i>688</i>
посёлок Черноборский	1298	618	680
посёлок Ольшанка	17	9	8
<i>Чесменский сельсовет</i>	<i>7004</i>	<i>3233</i>	<i>3771</i>
село Чесма	5831	2707	3124
посёлок Редутово	478	214	264
посёлок Тарасовка	695	312	383

**Сельские населенные пункты Челябинской области
по данным Всероссийской переписи населения 2002 года**

Статистический сборник

Ответственный за выпуск

М.М.Чернышова

(тел.265-68-86)

p15@chelstat.ru

Компьютерная верстка Челябинскстата

А.Ю.Фоминых

Подписано в печать 26.01.2006 г.

Тираж 20 экз.

Отпечатано в отделе оперативной полиграфии Челябинскстата
г. Челябинск, ул. Коммуны, 137-а